

작성팀 : 도시계획과  
도시재생담당

담당자 : 김수균 사무관  
이권갑 주무관

연락처 : 055-211-4242  
055-211-4243

## ‘경상남도 도시재생지원센터’ 출범…민관 협치 강화

- 도시재생 전문 3개 공공기관 전국최초 공동참여 운영
- 경남형 도시재생 특화모델 발굴 및 사업화지원
- 도시재생대학 교육프로그램 운영으로 도시재생 전문가양성
- 김경수 도지사 “시군의 도시재생사업 지원하는 든든한 지원군이자 후원자로서의 역할 해주기를”

주민과 공공이 함께 참여하는 도시재생사업을 지원하기 위한 ‘경상남도 도시재생지원센터’가 26일부터 본격 출범한다.

김경수 경상남도지사, 김지수 도의회 의장, 홍재우 경남발전연구원장 등 도내 도시재생관계자 60여 명이 참석해 오후 2시 30분 경남발전연구원 1층에 마련된 경상남도 도시재생지원센터(이하 센터)에서 개소식을 가졌다.

센터는 도시재생에 많은 경험을 가진 경남발전연구원에서 연구위원을 센터장으로 선임하고, 민간전문가 2명과 LH 및 경남개발공사에서 각 1명씩 도시재생 전문가를 지원받아 2개팀 5명으로 구성되며, 도시재생 전문가 10명으로 구성된 자문단을 운영한다.

전국 최초로 경남발전연구원, LH, 경남개발공사 3개 공공기관이 참여한 센터는 사업발굴에서부터 실행까지 전 과정 맞춤형 컨설팅 지원이 가능해 도내 도시재생사업 저변 확대에 큰 역할을 할 것으로 기대된다.

센터는 앞으로 ‘경남형 도시재생 뉴딜사업’의 성공적인 추진을 위해 특화모델 발굴과 시군의 도시재생사업화를 지원하게 되고, 도시재생사업의 주체인 주민들

의 참여를 확대하기 위해 전문가 양성 도시재생대학 교육프로그램도 운영한다.

경상남도는 센터에서 역량강화 교육을 받은 주민들이 향후 도시재생뉴딜사업에 적극적으로 참여하게 되면, 일자리 창출은 물론 지역공동체가 회복돼 자체적으로 선순환 할 수 있는 경제체력을 키우게 될 것이라고 예상하고 있다.

이날 개소식에 참석한 김경수 도지사는 “도시재생지원센터가 시군의 도시재생사업을 지원하는 든든한 지원군이자 후원자로서의 역할을 해주기를 바란다”면서 “도시재생과 관련돼 있는 사회혁신 역량을 발굴하기도 하고, 함께 키우기도 하고, 그리고 시군으로 확산시키는 그런 역할을 꼭 해달라”고 주문했다. 특히 “해외사례연구와 관련해서는 경남발전연구원의 많은 지원을 당부”하기도 했다.

이어 “정부의 정식 사업명은 도시재생뉴딜사업”이라며, “‘도시재생뉴딜사업이란 도시재생과 관련된 SOC사업을 추진하지만 그 과정에서 새로운 일자리도 만들어내는 사업이다. 앞으로 도시재생사업이 관련 기반시설뿐만 아니라 사회공동체를 회복하고 새로운 일자리까지 함께 만들어나가는 사업이 될 수 있도록 추진돼야 할 것”이라고 강조했다.

한편, 경상남도는 2013년 도시재생특별법 시행 이후 조례 제정, 도시재생 전담조직 설치, 도시재생지원단 구성 등을 통해 지난해에는 정부 공모사업 6곳, 올해는 8곳이 선정돼 국비 1,642억 원을 확보하여 도시재생뉴딜사업을 추진 중에 있다.

※ 첨부 : 참고자료(경상남도 도시재생지원센터 개소식)

이 보도자료와 관련하여 보다 자세한 내용이나 취재를 원하시면 도시계획과 이권갑 주무관(055-211-4243)에게 연락주시기 바랍니다.
---

행사일시 18. 11. 26.  
보고일시 18. 11. 21.

<행사보고 도시계획과 담당사무관 김수균(84242) 담당이권갑(84243)>

경남형 도시재생뉴딜사업 성공 추진 지원을 위한  
**경상남도 도시재생지원센터 개소식 개최**  
< 2018. 11. 26.(월) 14:30~16:00 / 경남발전연구원(회의실) >

경남형 도시재생사업 성공적 추진을 위한 도시재생사업 지원기구인  
도 도시재생지원센터 개소식 개최 계획임.

## □ 행사 성격 및 목적

- 정부 및 시군 도시재생지원센터간 관계유지 및 발전방향 논의하고  
도민들에게 도시재생뉴딜사업 지원기구 본격 가동 홍보

### ▶ 개소식 개요 ◀

- 행 사 명 : 경상남도 도시재생지원센터 개소식
- 일 시 : '18. 11. 26.(월) 14:30~16:00
- 장 소 : 경남발전연구원 대회의실(1층 현관)
- 참 석 자 : 도지사, 센터 공동참여기관, 시군도시재생관계자  
- 도의회의장, 건설소방위원회 위원장, 경남발전연구원장, LH·한국감정원 본부장,  
경남개발공사장(직대), LH경남지역본부장.
- 주요내용 : 축사, 현판제막식, 간담회 등

## □ 센터 구성

- 설치근거 : 「도시재생 활성화 및 지원에 관한 특별법」 제11조  
「경상남도 도시재생활성화 및 지원에 관한 조례」 제4조
- 운영방법 : 공공기관 위탁 운영하고 산하 자문기구\*를 둠  
\* 경남발전연구원, LH, 한국감정원, 경남개발공사 소속 전문가로 구성
- 참여기관 : 경남발전연구원, LH, 경남개발공사
- 구성인원 : 15명(센터장 1, 직원 4명, 10명 내외 자문위원)

### < 광역센터의 위상과 역할 >

- 위상 : 전문가양성 및 정책연구를 자문하는 도와 기초센터간 중간조직  
※ (기초 지원센터) 시군과 민간의 중간조직으로서 주민 갈등해소 직접 참여
- 역할 : 정책목표 및 방향설정 지원, 지역리더 양성, 공모사업 지원

## □ 핵심메시지

- 도시재생지원센터는 도시재생뉴딜사업에서 사업주체인 주민과 정부 및 지자체의 중간자 역할을 담당하는 중간조직으로서
- 쇠퇴한 도심에 자체적 경제 체력을 키울 수 있도록 기반을 다져나가는 도시재생사업에 주민들의 참여를 확대해가는 주축이 되어야함.
- 주민들이 사업의 주축이 될 수 있도록 역량강화를 위한 교육프로그램을 운영하고 정부정책의 보조자로서 행정과 긴밀한 유대관계를 유지해 나가야 할 것임
- 도시재생뉴딜사업이 도민들의 삶을 바꾸는 정책이 될 수 있도록 센터의 기능과 역할을 주민들에게 알리는 계기가 되어야 함.

## □ 현안문제

- 국토교통부에서는 광역지자체로 권한 위임을 확대하고 있고, 도시재생사업 거버넌스 구축을 위한 광역지자체 도시재생지원센터 설치를 현실화하고 있음.
- 센터가 실제적인 지원기구 역할을 할 수 있도록 전문가 집단\*의 적극적인 참여와 행정지원이 뒤 따라야 할 것임

\* LH, 한국감정원, 경남발전연구원, 경남개발공사 등

## □ 해당 업무 관련 도정계획

- 2022년까지 도시재생뉴딜사업 33개소 5400억원과 마중물사업으로 도 자체사업인 도시재생 스타트업사업 15개소 150억원 추진

## □ 행사진행순서

시 간		내 용	비 고
계	90'		
14:30~14:45	15'	주요내빈 티타임	연구원장실
14:45~14:50	5'	국민의례, 주요내빈소개, 경과보고	사회자 팀장
14:50~14:55	5'	개회사	연구원장
14:55~15:00	5'	축 사(현관 제막식장 이동)	도지사
15:00~15:05	5'	센터 현판제막식	도지사 지사님 귀청
15:05~15:10	5'	휴식 및 간담회장 정리	
15:10~15:30	20'	센터의 역할 및 운영계획 설명	센터장
15:30~16:00	30'	간담회(시군과장 및 센터장)	도시계획과장

## 1 도시재생 중간지원기구별 역할

구 분	도시재생지원기구	광역 도시재생지원센터	기초 도시재생지원센터
담당기관	국토교통부	광역지자체	기초지자체
지정기구 (설치시군)	LH, 국토연구원, 도시공간연구소(arui)	전국 10곳 서울, 부산, 대구, 인천, 광주, 대전, 경기도, 세종, 제주, <b>경남</b>	경남 6개소 창원, 통영, 사천, 김해, 밀양, 거제
역 할	1. 도시재생 활성화 시책 발굴 2. 도시재생 제도발전을 위한 조사 연구 3. 도시재생전략계획 및 도시재 생활성화계획의 수립 등 지원 4. 도시재생사업의 시행 및 운영 관리 지원 5. 도시재생 종합 정보체계의 구축 운영 6. 도시재생전문가의 육성 및 파견 등의 업무	1. 국토부 도시재생기구와 도, 시군 지원센터 중간 역할 2. 경남형 도시재생 정책연구 및 목표설정 3. 전담조직 및 도시재생지원 센터의 활동 지원 4. 전문가양성 교육프로그램 개발 및 운영 5. 도시재생뉴딜 정부 공모사 업 평가 지원	1. 도시재생전략계획 및 도시재 생활성화계획 수립과 관련 사업의 추진 지원 2. 도시재생활성화지역 주민의 의견조정을 위하여 필요한 사항 3. 현장 전문가 육성을 위한 교 육프로그램의 운영 4. 마을기업의 창업 및 운영 지원
차이점	1. 정부차원의 시책발굴 2. <b>광역, 기초 도시재생지원센 터 지원</b>	1. 도차원 정책연구 목표설정 2. 시군 계획·사업 지원 및 교 육, 컨설팅	1. 주민참여사업 발굴 및 2. 도시재생사업 추진 등 <b>실무 수행</b>

## 2 우리 도 도시재생지원센터 구성 체계

### ☐ 설치근거

- 도시재생 활성화 및 지원에 관한 특별법
- 경상남도 도시재생활성화 및 지원에 관한 조례」 제4조

### ☐ 구성 필요성

- 중앙부서 업무를 **광역지자체로 권한 위임** → 업무 확대
  - 주민제안 소규모 재생사업 등 주민참여 지원사업 시행
  - 도시재생대학 등 도시재생 전문가(코디네이터) 역량강화 교육프로그램 운영
- 도시재생사업 **거버넌스 정책 개정**

- 현행 2개 체제(기초/현장센터) → 개정 3개 체제(광역/기초/현장센터)
- 센터(광역·기초·현장) 설치 여부를 사업선정 평가에 반영(가점)

○ 지속가능한 재생사업을 위해 주민과 행정 간의 중간 지원조직 필요

➔ **경상남도 도시재생지원센터를 설립하여 정부정책에 선제적 대응**

## □ 구성계획

○ 사무실 : 경남발전연구원 공간 활용

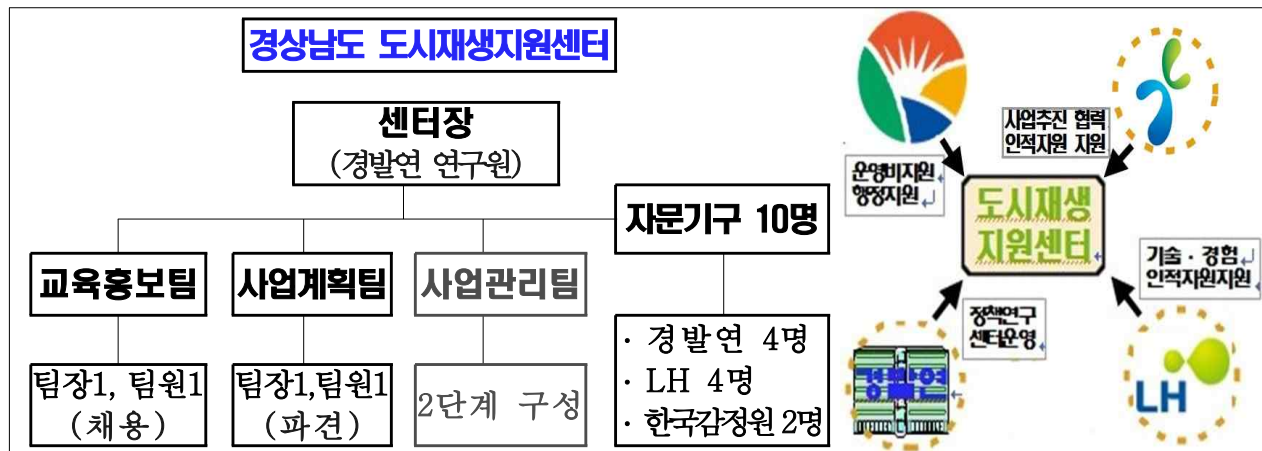
○ 구성인원 : 15명(센터장 1, 직원 4명, 10명 내외 자문기구 운영)

※ 센터장 - 경남발전연구원 연구원(비상근), 직원 4명(채용 2, 파견 2<LH 1, 개발공사1>)

○ 조직운영 : 단계별 운영(1단계 2개팀 5명, 2단계 3개팀 7명)

- 1단계(2개팀 5명/ 2019년까지) 운영 후 2단계(3개팀 7명/2020년부터)로 확대 운영

○ 참여기관 : 경남발전연구원, LH, 경남개발공사



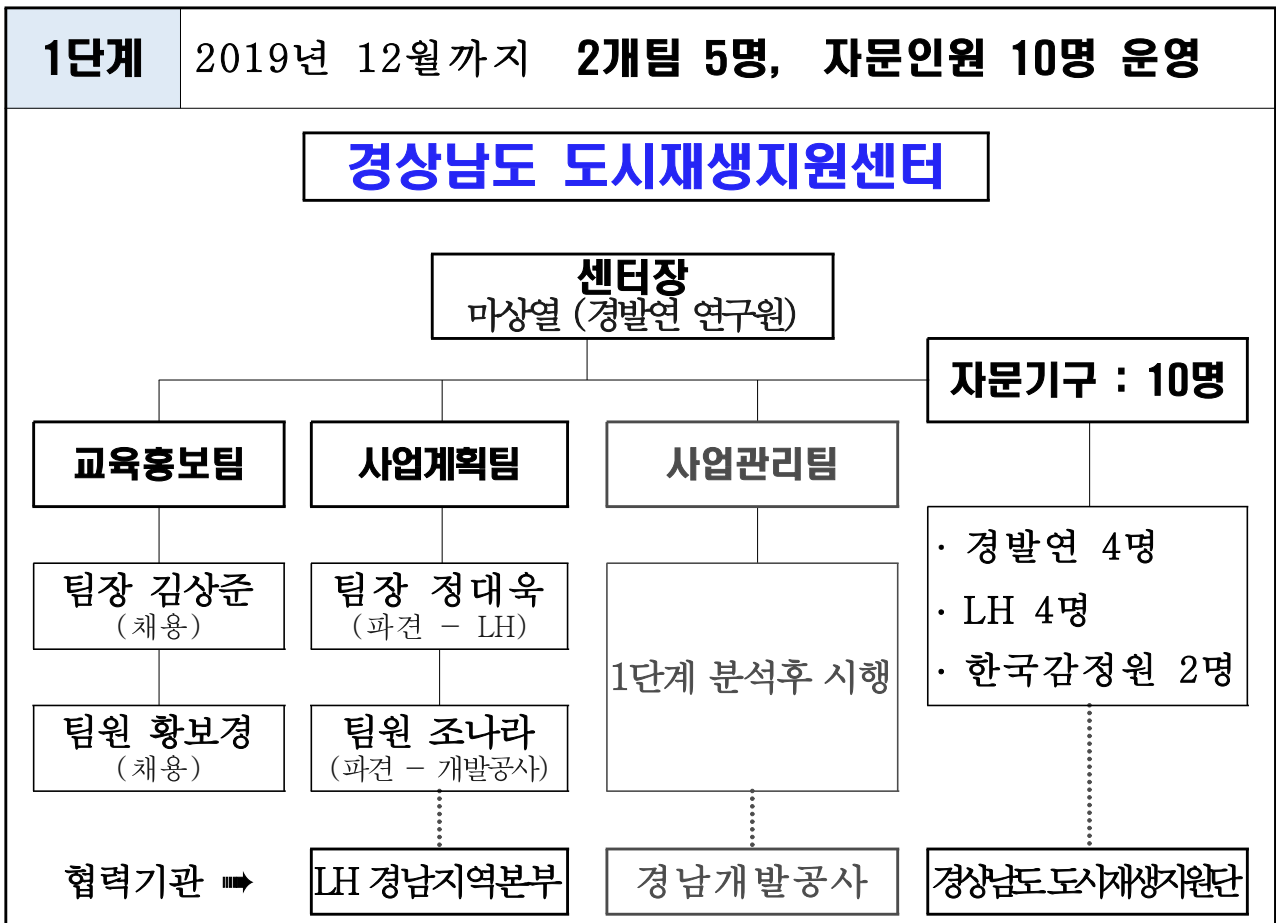
## □ 참여기관별 역할

참여기관	경남발전연구원	LH	경남개발공사
특 성	정책연구, 통계관리 도시재생대학 운영	맞춤형 사업 아이템발굴 사업화 전략수립 지원	공공기관 참여형 사업발굴 재생사업 추진 관리
역 할	<ul style="list-style-type: none"> <li>◆ 제도발전 정책연구</li> <li>◆ 교육프로그램 운영</li> <li>◆ 쇠퇴도분석 모니터링</li> <li>◆ 통계자료 및 지표관리</li> <li>◆ 소식지 발간 등 홍보</li> <li>◆ 센터운영</li> </ul>	<ul style="list-style-type: none"> <li>◆ 경남형 재생 로드맵설정 지원</li> <li>◆ 농어촌지역 도시재생방안</li> <li>◆ 도시재생 시책발굴 지원</li> <li>◆ 각종계획 수립 지원</li> <li>◆ 정부공모사업 평가 지원</li> <li>◆ 도시재생사업 발굴 및 참여</li> </ul>	<ul style="list-style-type: none"> <li>◆ 사업장 운영 관리</li> <li>◆ 소규모 주민사업 지원</li> <li>◆ 주민참여 프로젝트 운영</li> <li>◆ 부처연계사업 발굴</li> <li>◆ 사회적기업 지원 관리</li> <li>◆ 사업행기아모인제시</li> </ul>

### 3 지원센터 구성 추진경과

- 경상남도 도시재생지원센터 방침 결정 : 2018. 4. 23.
- 경남발전연구원 위탁 운영 협의 : 2018. 5. 17.
- 위탁운영 협약체결 요청 : 2018. 7. 12.
- 지사님 지시(센터 참여기관 확대, LH등) : 2018. 7. 23.
- 참여기관 확대 회의 개최 요청 : 2018. 8. 16.
- 지사님 지시(시군 실질적인 도움되도록 추진철저) : 2018. 8. 20.
- 시군 업무지원 수요조사 실시 : 2018. 8. 23.
- 실국 주요 업무보고시 지사님 보고 : 2018. 8. 24.
- 참여기관 사전 협의 요청 : 2018. 8. 28.
- 경상남도 도시재생지원센터 참여 협약체결 : 2018. 9. 12.
- 센터직원 신규 채용 공고 : 2018. 9. 28.
- \* 접수마감(10.8) → 서류심사(10.11) → 면접심사(10.15)→ 최종선정(10.17)
- 도 도시재생지원센터 운영 : 2018. 10. 22.
- 도 도시재생지원센터 개소식 개최 : 2018. 11월 중.

※ [참고-1] 도시재생지원센터 단계별 조직구성 계획(안)



## ※ [참고-2] 경상남도 도시재생지원센터 사무분장

담당	사무분장
교육 홍보팀 (경발연)	<ul style="list-style-type: none"> <li>◆ 경남형 도시재생 정책연구 및 목표설정</li> <li>◆ 도시재생 제도발전을 위한 조사 연구</li> <li>◆ 지자체 전담조직 및 도시재생지원센터의 활동 지원</li> <li>◆ 코디네이터 육성 및 활동에 대한 자문</li> <li>◆ 도시재생 교육프로그램 개발 및 운영</li> <li>◆ 도시지역 쇠퇴도 분석 및 모니터링</li> <li>◆ 도시재생 관련 통계 및 지표 등 자료관리</li> <li>◆ 경상남도 도시재생 홍보 및 소식지 발간</li> <li>◆ 도시재생 워크숍 및 세미나 개최</li> <li>◆ 센터 운영 지원 및 회계업무</li> </ul>
사업 계획팀 (LH)	<ul style="list-style-type: none"> <li>◆ 경남형 도시재생 로드맵 및 방향설정 지원</li> <li>◆ LH 자체사업 발굴 및 참여</li> <li>◆ 도시와 농어촌지역에 적합한 도시재생방안 연구</li> <li>◆ 도시재생사업에 스마트시티 도입 지원</li> <li>◆ 도시재생에 안전시스템 구축 지원</li> <li>◆ 지역 특성에 맞는 도시재생 시책 발굴 및 프로그램 운영</li> <li>◆ 시군 전략계획 및 활성화계획 수립 지원</li> <li>◆ 시군 도시재생사업의 사업화 전략 수립 지원</li> <li>◆ 도시재생뉴딜 정부 공모사업 평가 지원</li> </ul>
사업 관리팀 (개발공사)	<ul style="list-style-type: none"> <li>◆ 도시재생 사업장 운영 관리 지원</li> <li>◆ 사업장별 문제점 도출 및 대책 제시</li> <li>◆ 개발공사 등 도시재생사업 참여 공공기관 지원</li> <li>◆ 소규모 주민 재생사업 발굴 지원</li> <li>◆ 주민참여 프로젝트팀 지원 및 관리</li> <li>◆ 도시재생뉴딜 사업화 지원</li> <li>◆ 도시재생 부처 연계사업 발굴 및 지원</li> <li>◆ 사업시행 가이드라인 방향 제시</li> <li>◆ 국토교통형 예비사회적기업 지원 및 관리</li> </ul>