

[소상공인 시리즈 2]

충남 소상공인 개업 및 폐업 업소 분포 (2015.12.~2017.6.)

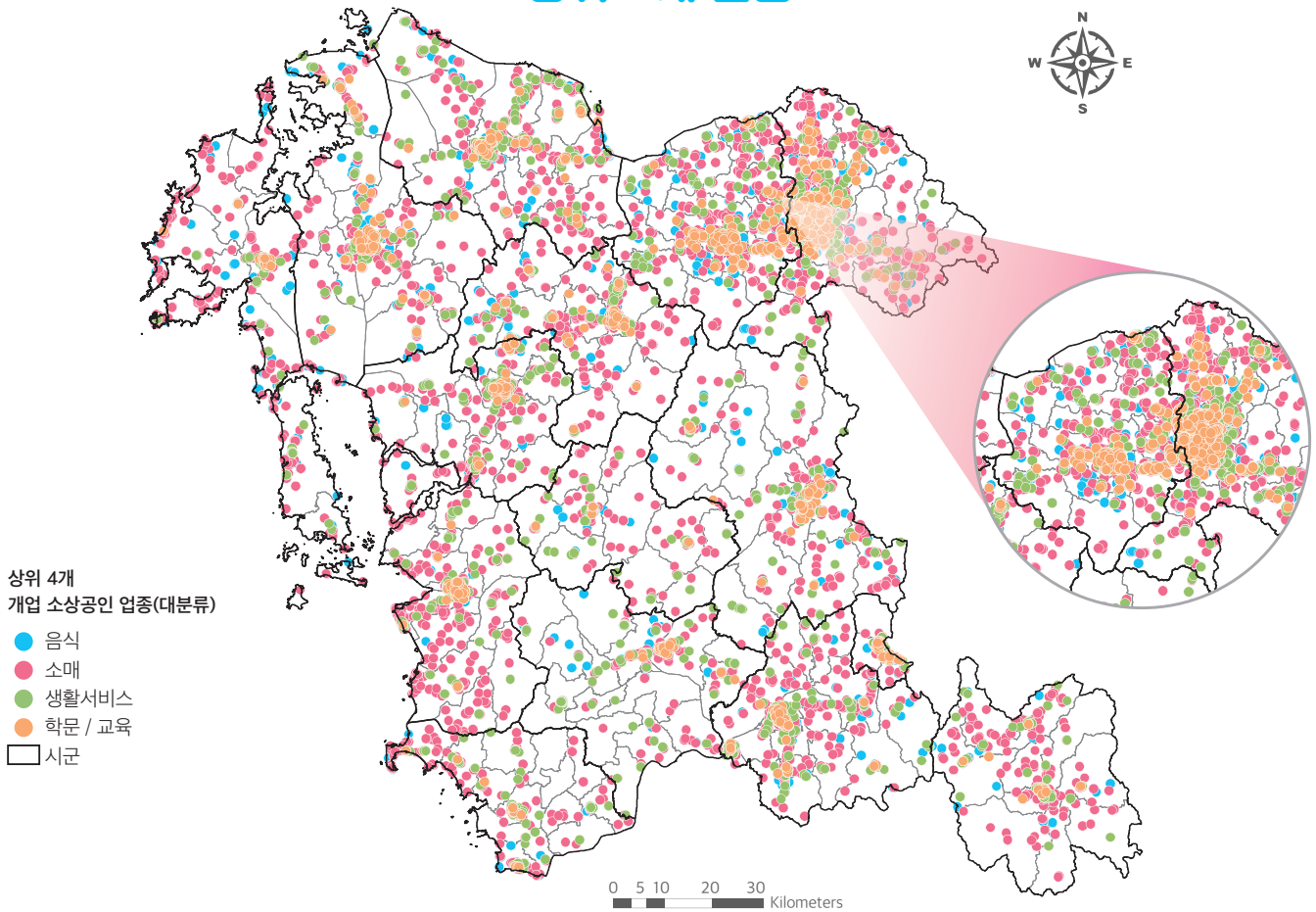


충청남도 경제안정 소상공인으로부터!

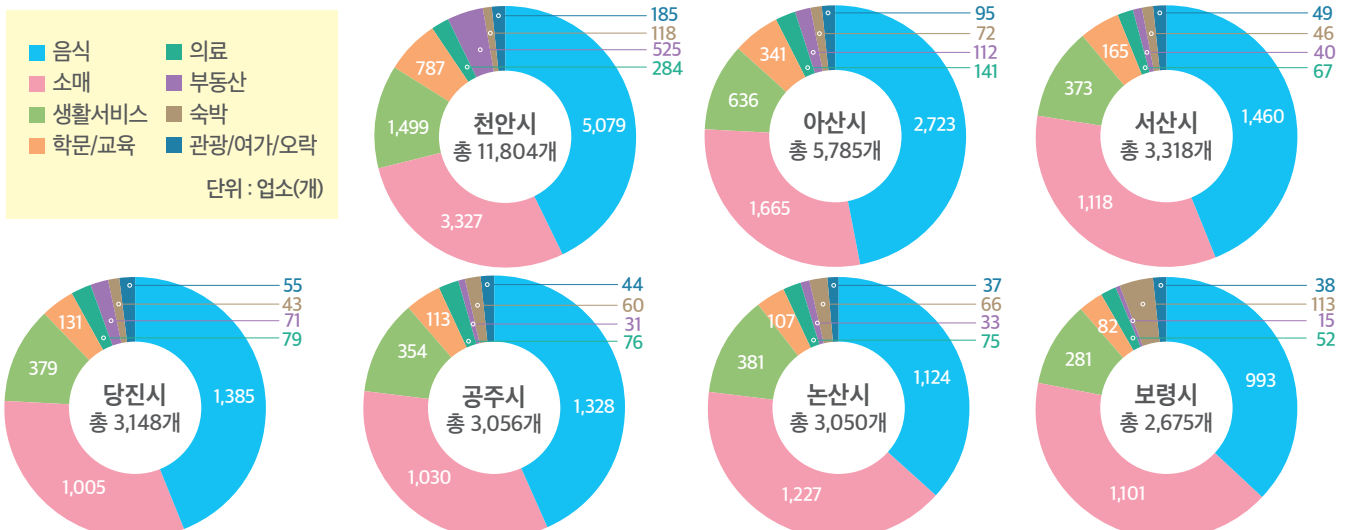
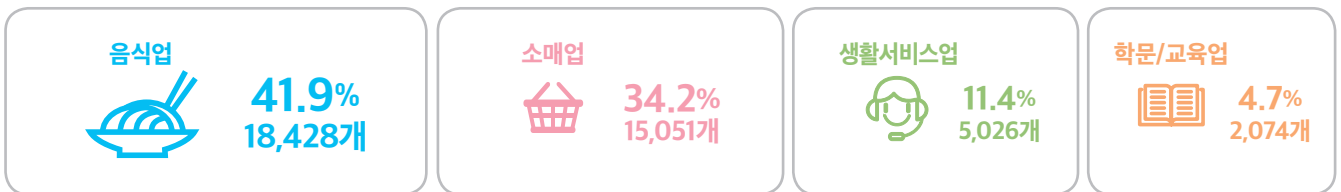
- 이 정책지도에서는 소상공인시장진흥공단에서 제공하는 2015년 12월~2017년 6월까지의 충남 소상공인 상가업소 데이터 200,090건의 상가관리번호를 이용하여 개업 및 폐업 업소를 추출하여 8개 대분류 업종별 분포를 분석하였음
- 또한 통계청에서 제공하는 2016년 집계구 기반의 인구자료, 행정안전부에서 제공하는 2017년 기준 새주소 건물자료의 주택 레이어와 연계하여 집계구 기반의 인구와 주택 수 증감에 따른 소상공인 업소 수의 변동을 분석하였음
- 이후 개업 및 폐업업소의 업종과 지역별 분포를 보다 세밀하게 분석한 소상공인 시리즈 3을 발간할 예정임

충남 소상공인 개업 업소 분포(2015.12.~2017.06.)

-상위 4개 업종-

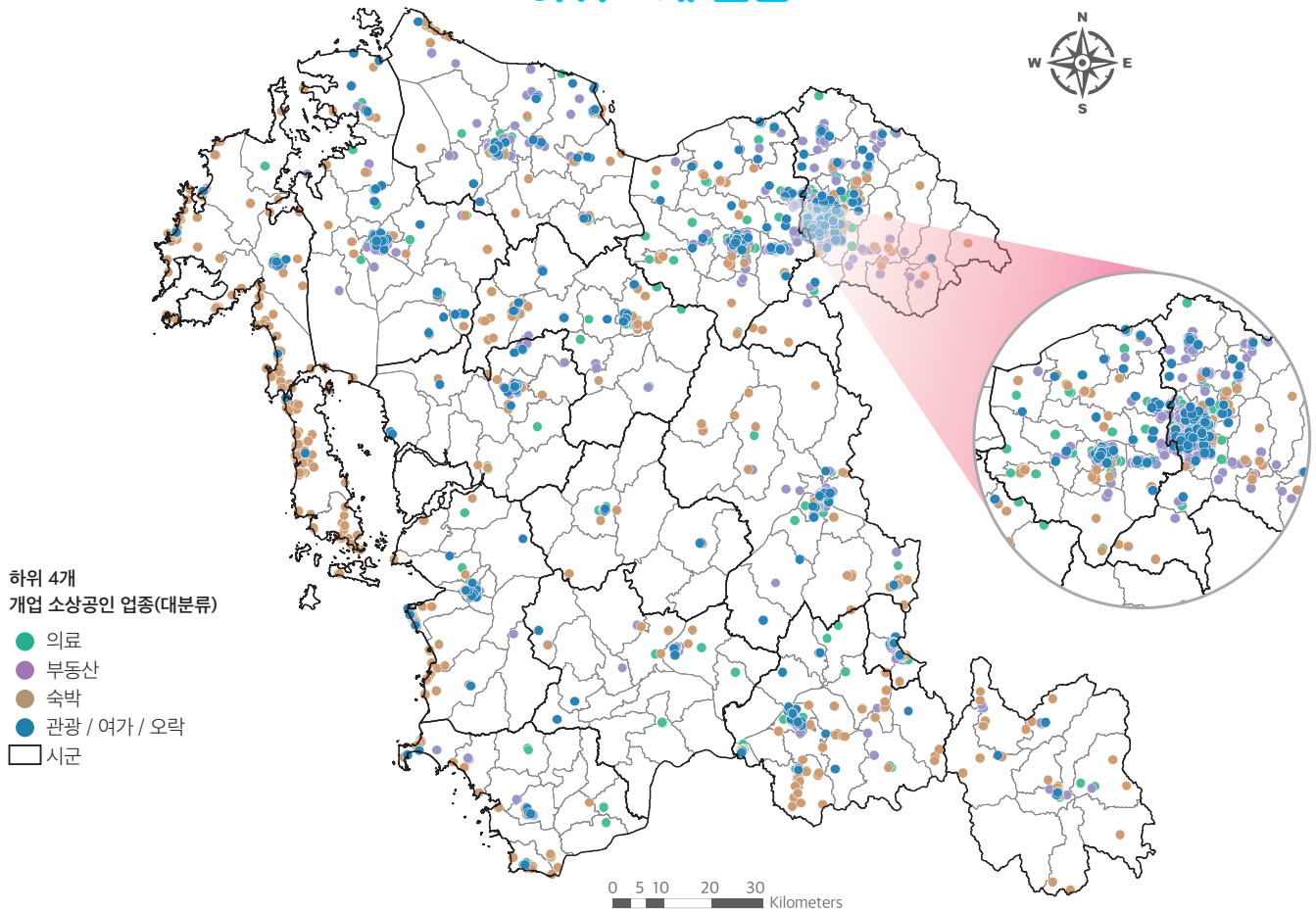


충남 전체 개업업소의 대분류 업종분포

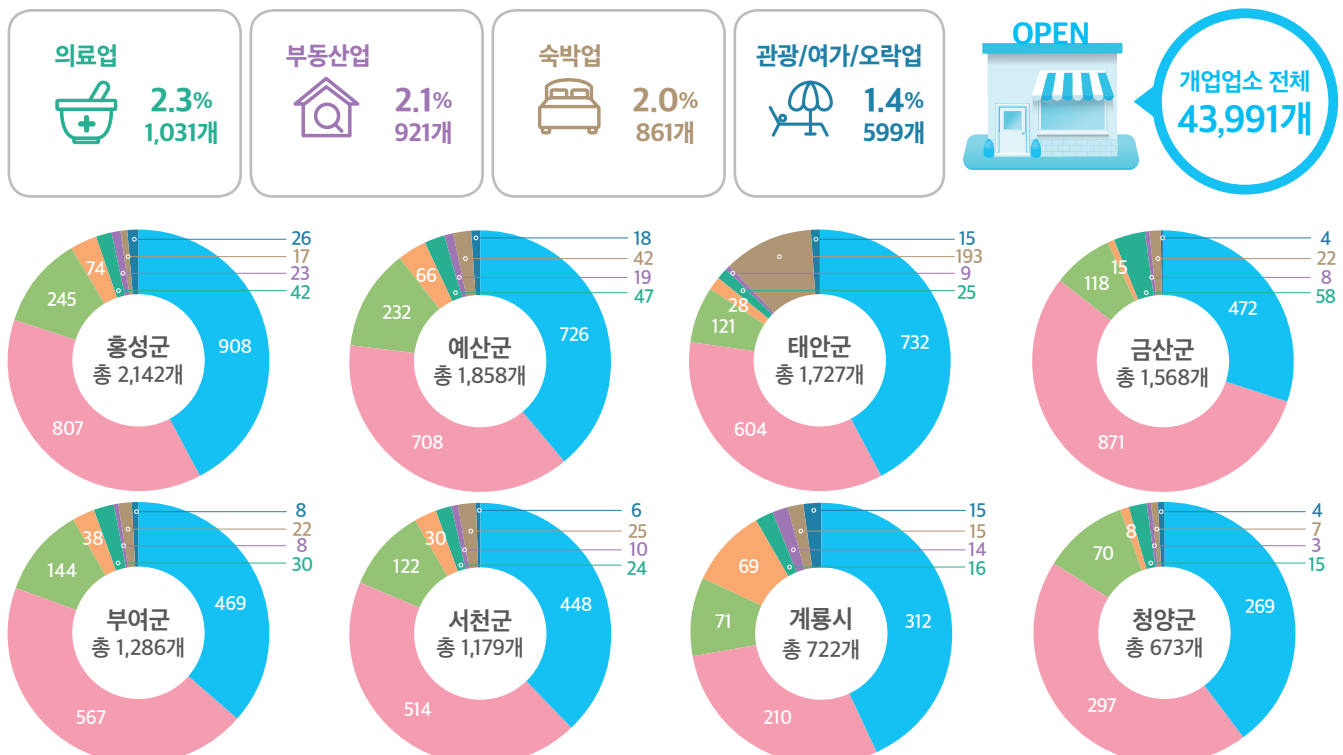


충남 소상공인 개업 업소 분포(2015.12.~2017.06.)

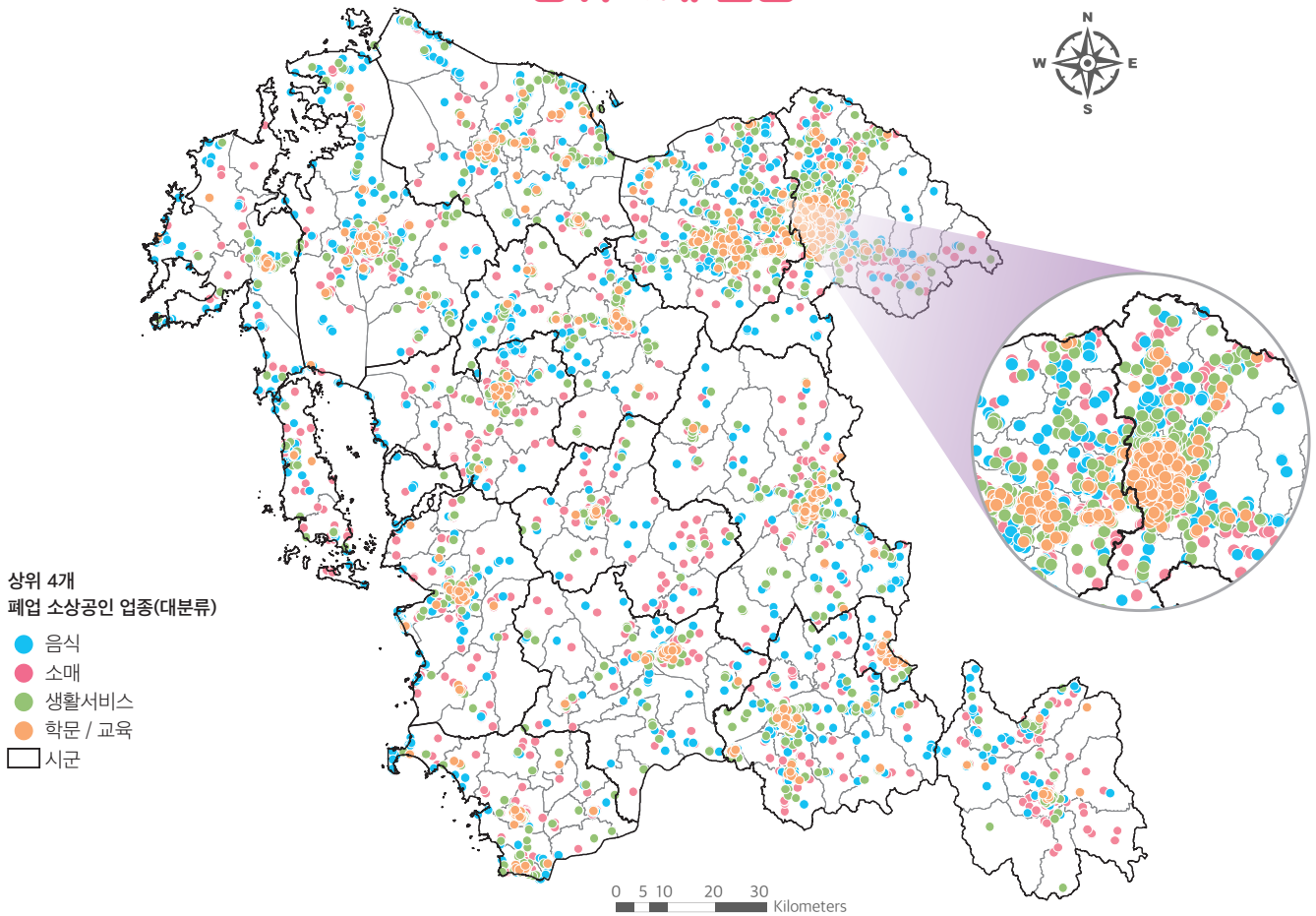
-하위 4개 업종-



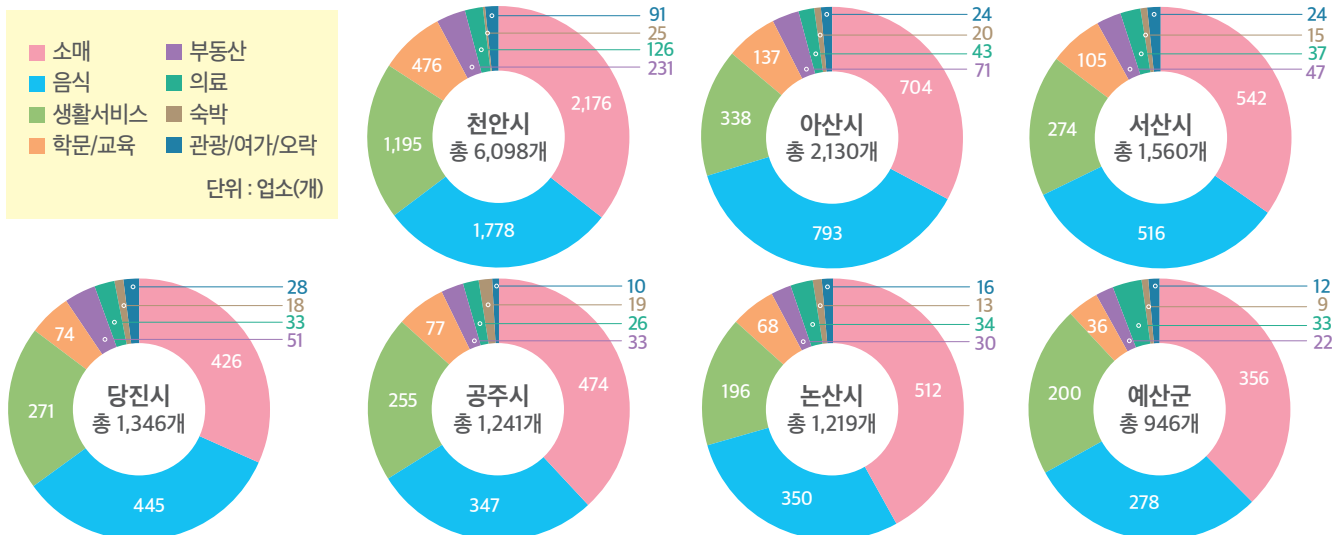
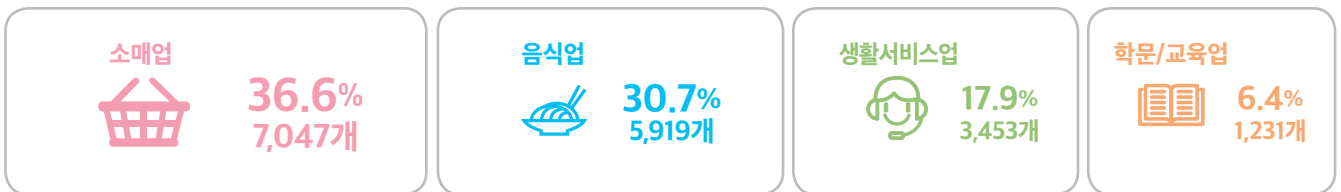
충남의 가장 많은 개업 업종은 음식업-소매업-생활서비스업-학문/교육업-의료업-부동산업-숙박업-관광/여가/오락업 순임



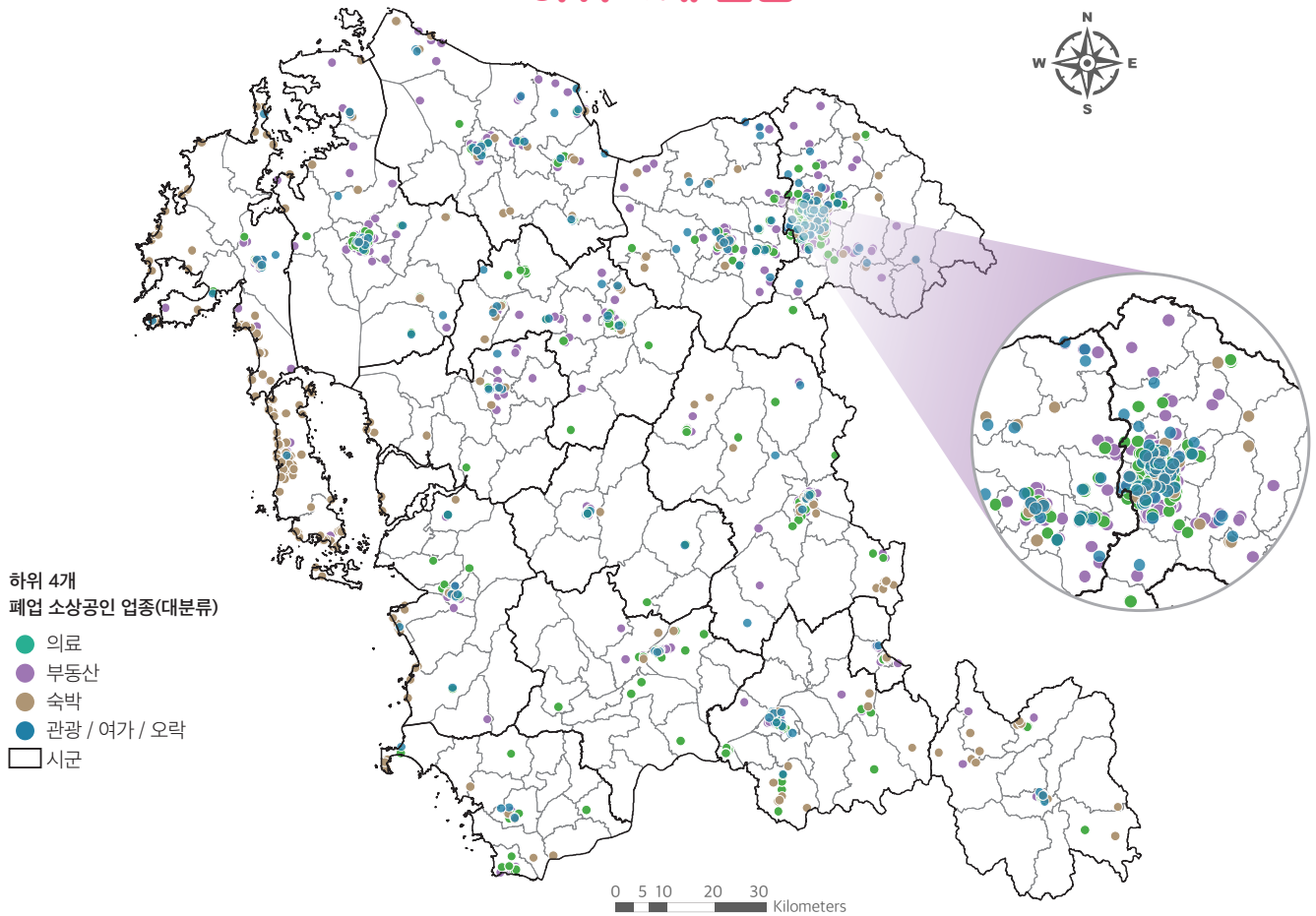
충남 소상공인 폐업 업소 분포(2015.12.~2017.06.) -상위 4개 업종-



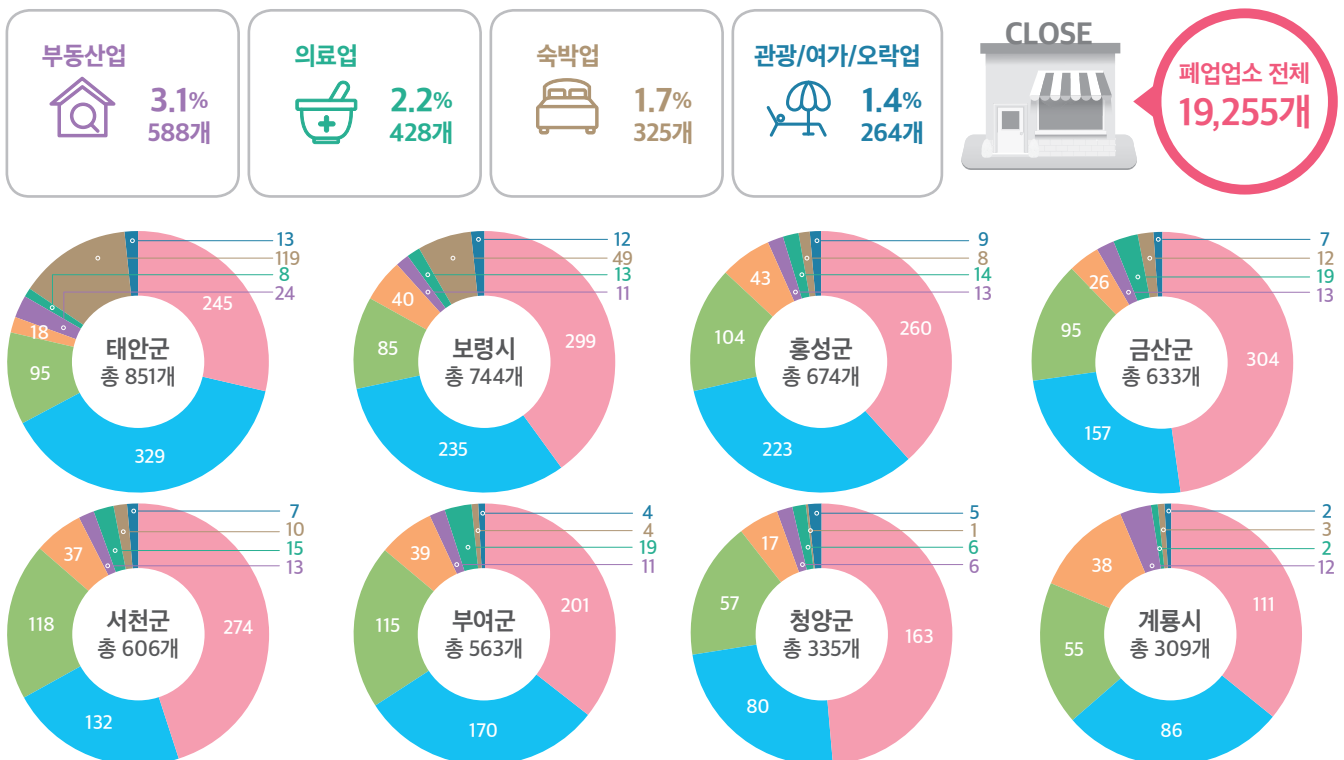
충남 전체 폐업업소의 대분류 업종분포



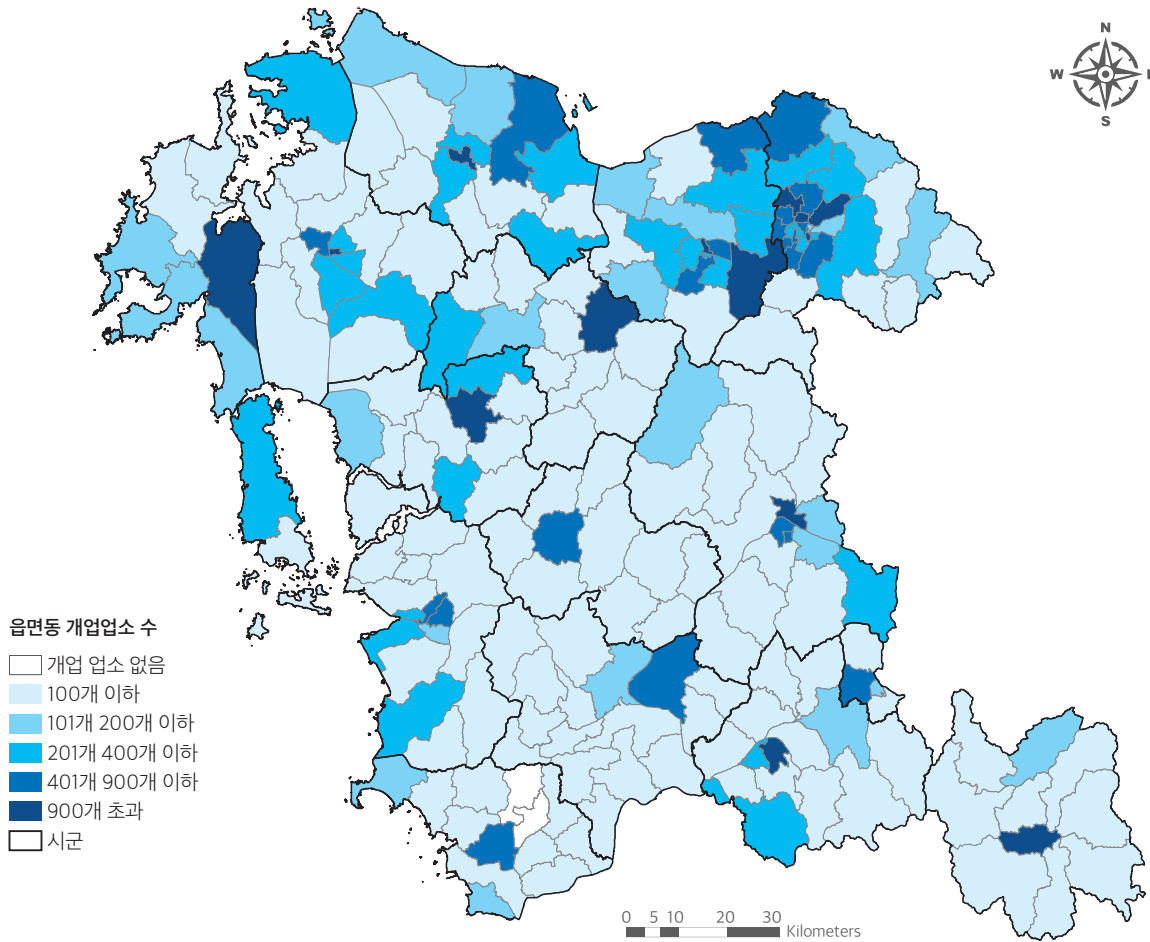
충남 소상공인 폐업 업소 분포(2015.12.~2017.06.) -하위 4개 업종-



충남의 가장 많은 폐업 업종은 소매업-음식업-생활서비스업-학문/교육업-부동산업-의료업-숙박업-관광/여가/오락업 순임



소상공인 읍면동 개업 업소 분포



개업업소 수가 많은
상위 3개 읍면동

1. 논산시 취암동
1,312개

2. 홍성군 홍성읍
1,248개

3. 천안시 신안동
1,151개



개업업소 수가 적은
하위 3개 읍면동

1. 서천군 시초면, 서천군 문산면
0개

2. 부여군 충화면
2개

3. 부여군 옥산면
3개



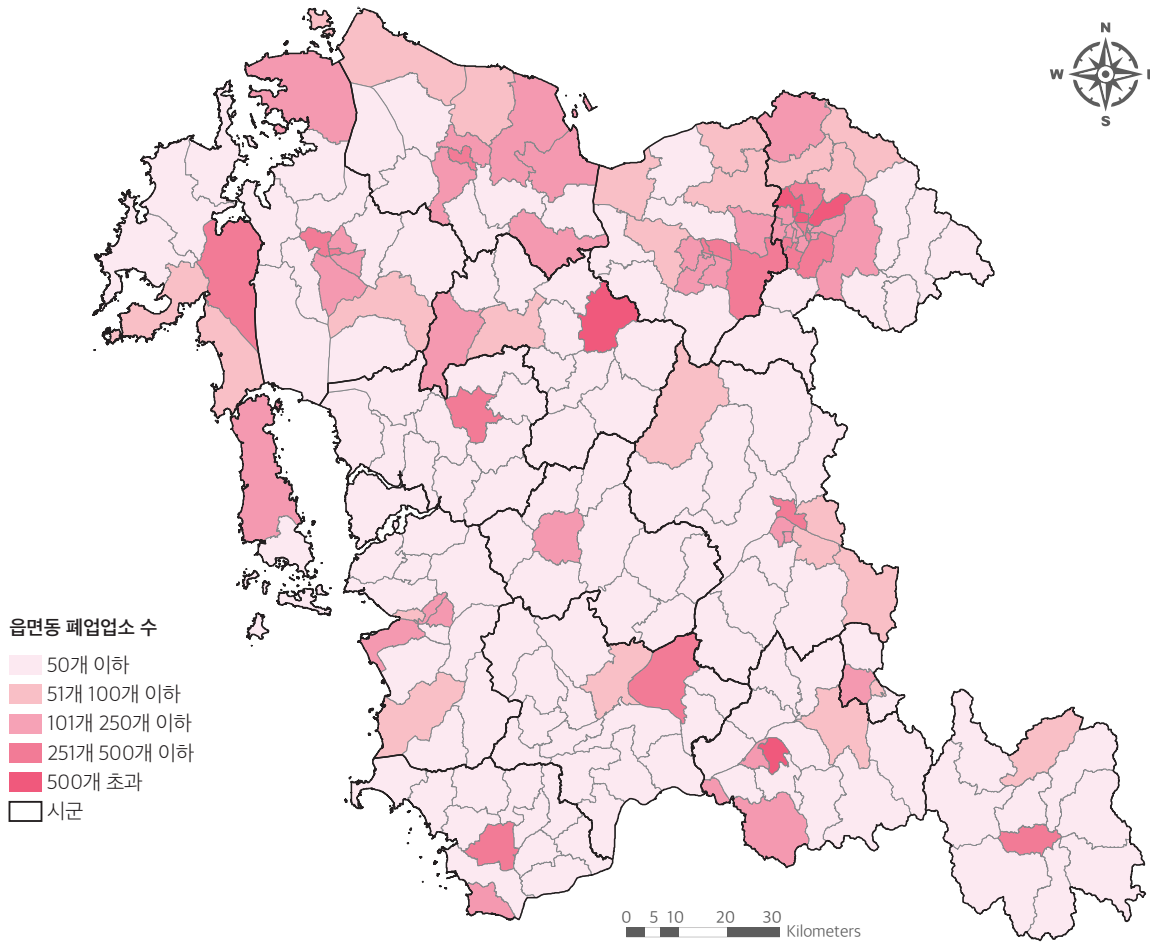
개업업소 수가 폐업업소 수
보다 많은 상위 3개 읍면동
(개업업소 수 - 폐업업소 수)

1. 아산시 온양1동
830개

2. 홍성군 홍성읍
749개

3. 논산시 취암동
701개

소상공인 읍면동 폐업 업소 분포



폐업업소 수가 많은
상위 3개 읍면동

1. 천안시 신안동
706개

2. 논산시 취암동
611개

3. 예산군 예산읍
578개



폐업업소 수가 적은
하위 3개 읍면동

1. 당진시 대호지면, 부여군 남면, 부여군
충화면, 서천군 시초면
1개

2. 부여군 내산면, 부여군 양화면
2개

3. 보령시 미산면, 금산군 남이면,
서천군 문산면, 홍성군 장곡면,
홍성군 결성면
3개



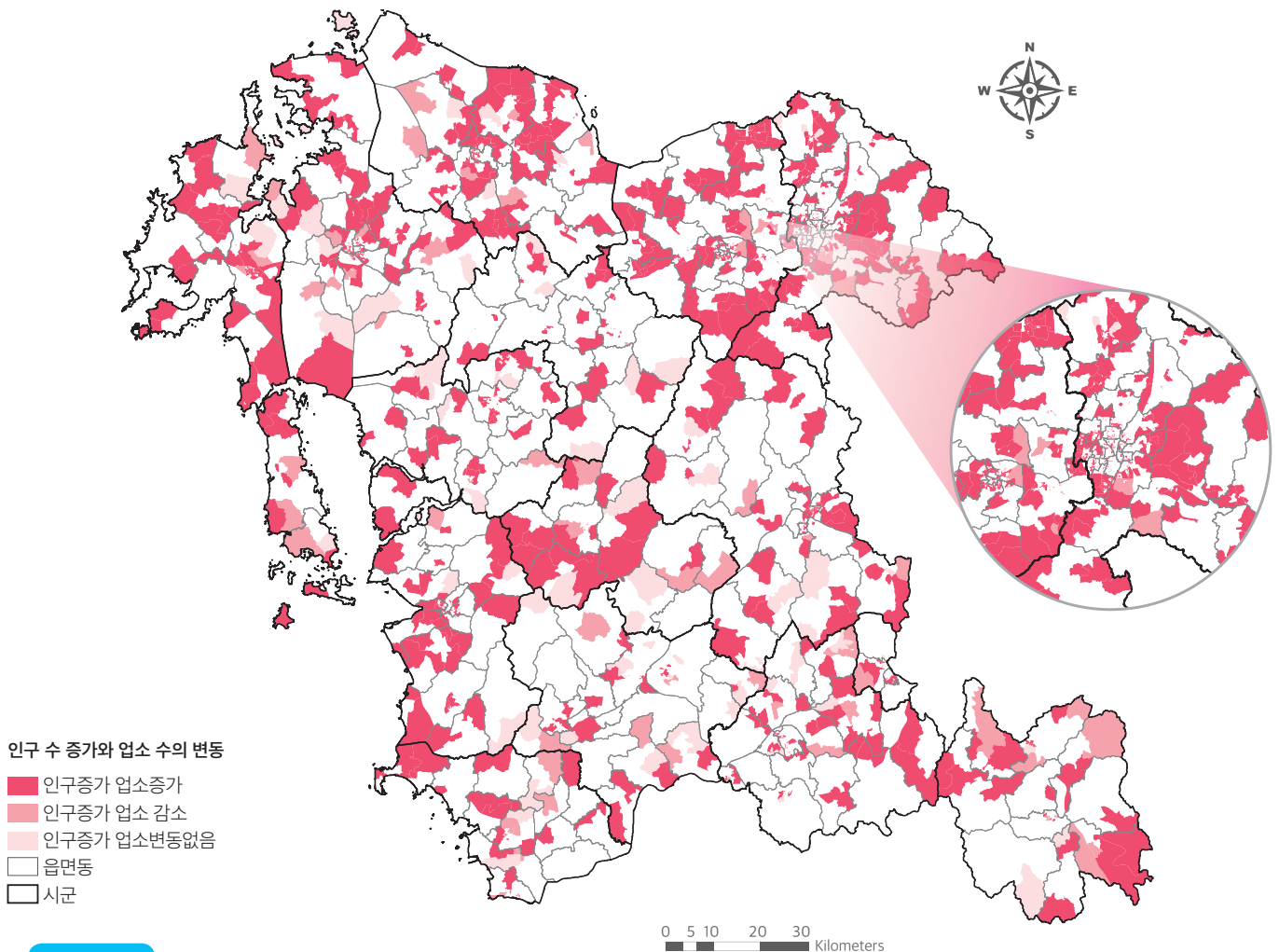
폐업업소 수가 개업업소 수
보다 많은 상위 3개 읍면동
(폐업업소 수 - 개업업소 수)

1. 서천군 문산면
3개

2. 부여군 옥산면, 예산군 봉산면
2개

3. 서천군 화양면, 서천군 시초면,
청양군 운곡면
1개

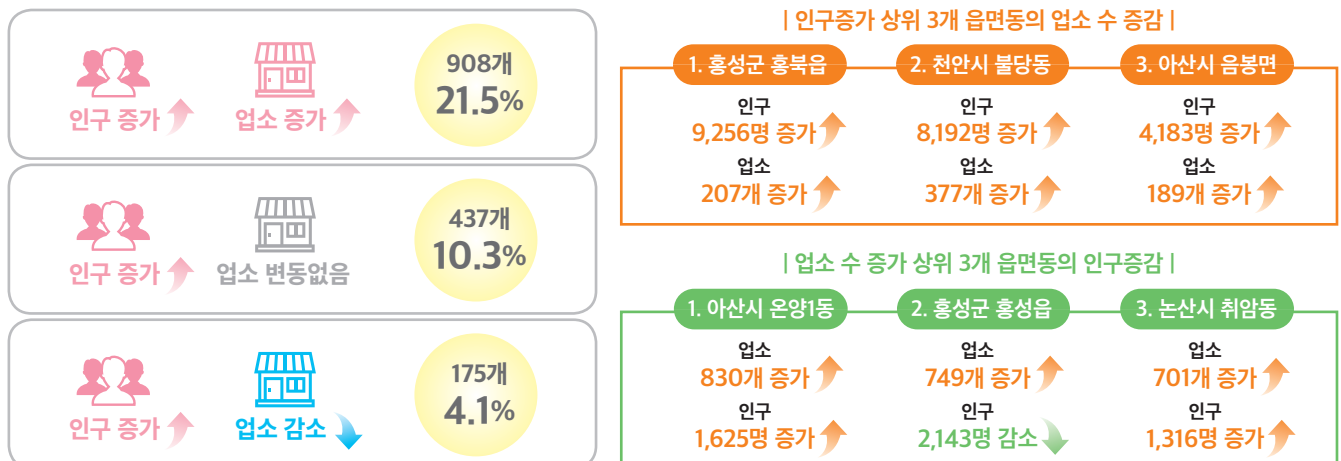
집계구별 인구 증가에 따른 소상공인 업소 수 변화



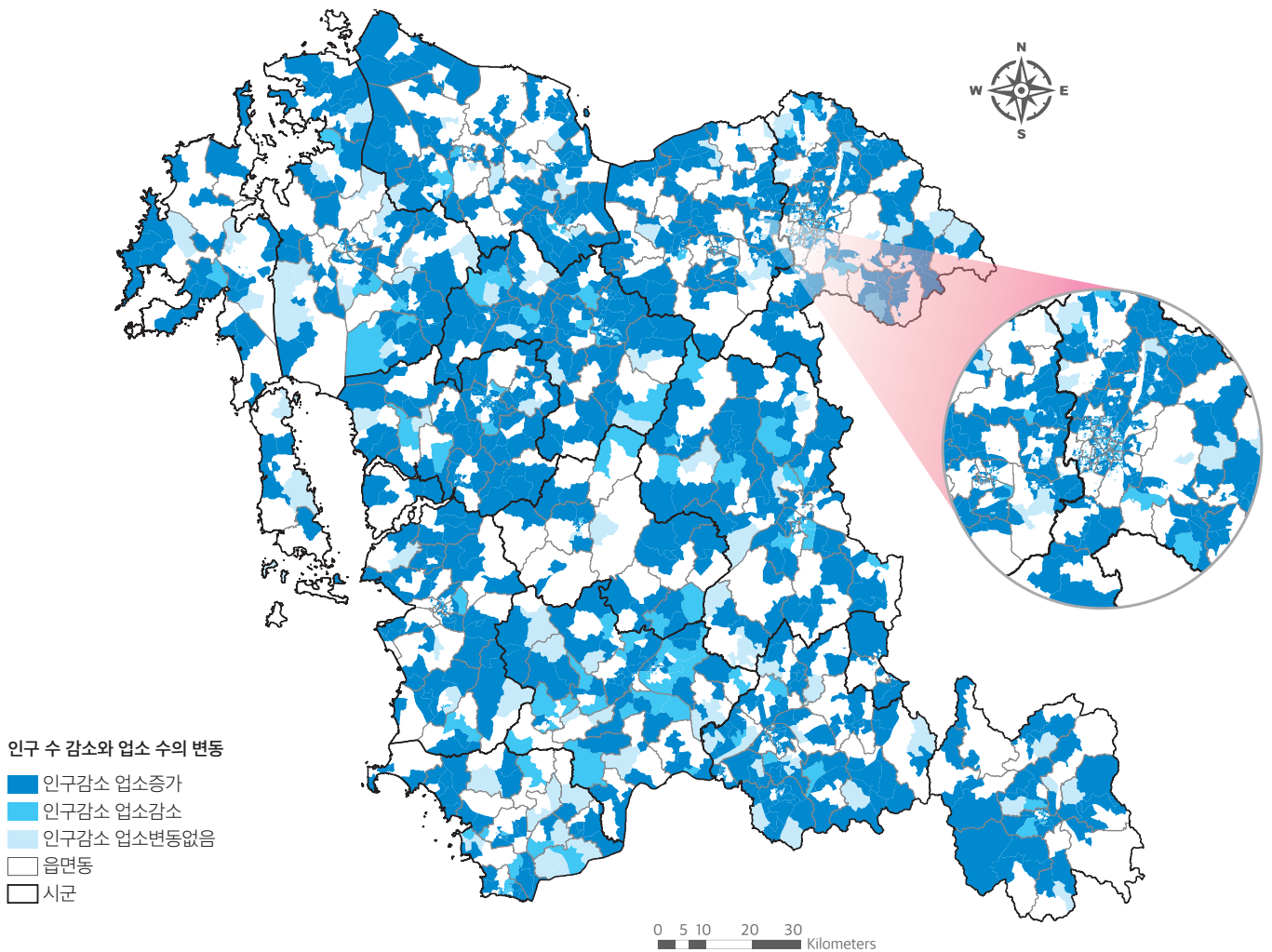
집계구란?

통계청에서 제공하는 통계의 가장 작은 공간단위로서 최소 인구 300~500명 정도의 주택유형이나 지가가 동질적인 구역을 말함
일반적으로 읍면동의 1/30크기임
2016년 기준 충남의 집계구는 총 4,235개이며, 천안·아산지역은 높은 인구밀도로 인해 아파트 1개가 집계구인 경우도 있음

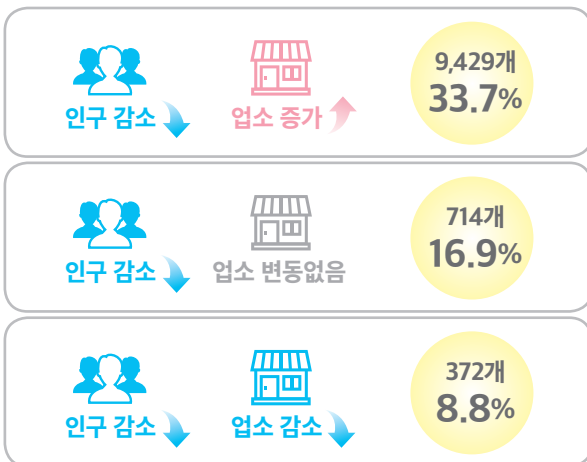
인구 수 증가와 업소 수 변화



집계구별 인구 감소에 따른 소상공인 업소 수 변화



인구 수 감소와 업소 수 변화



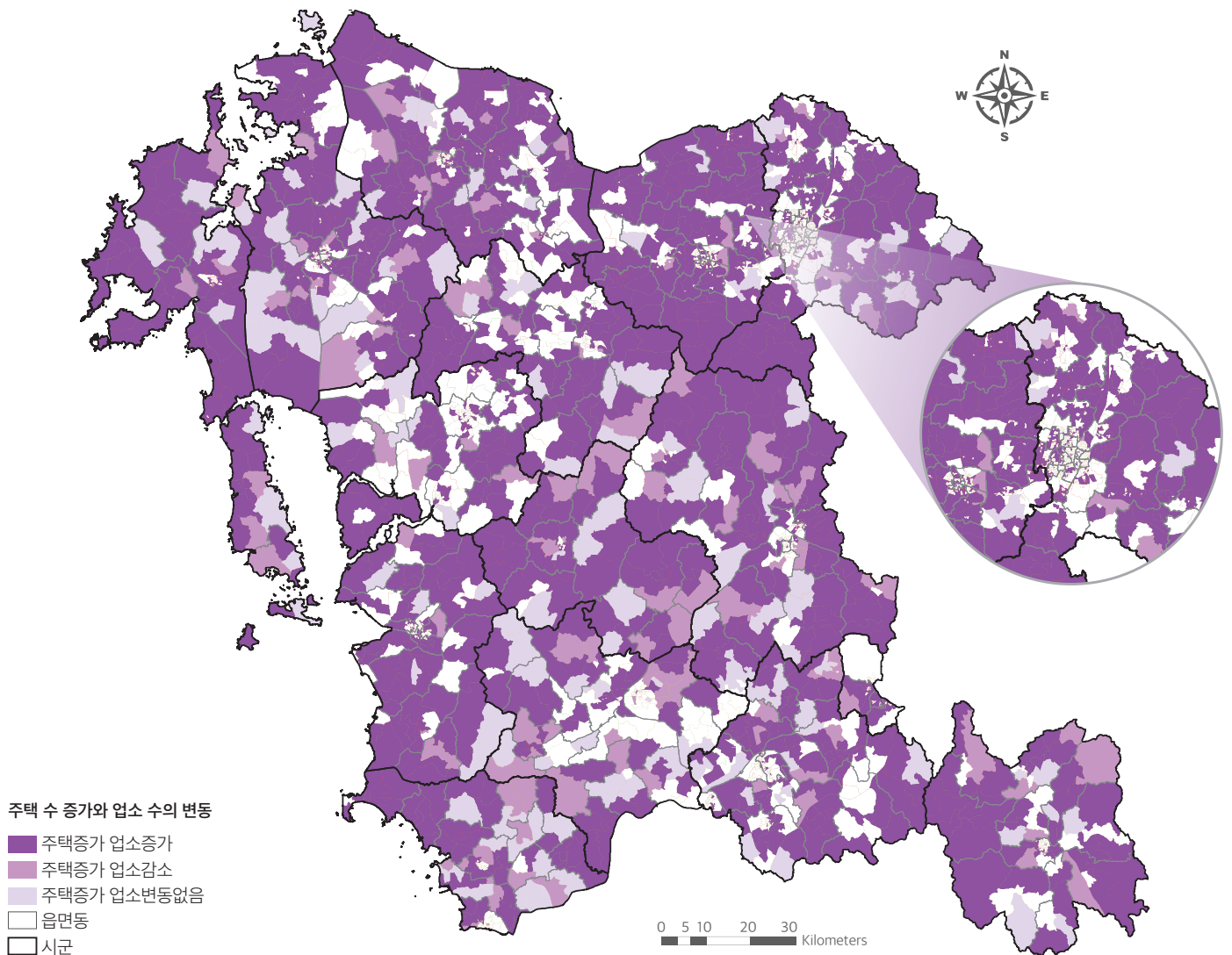
| 인구감소 상위 3개 읍면동의 업소 수 증감 |

1. 흥성군 흥성읍	2. 예산군 예산읍	3. 천안시 봉명동
인구 2,143명 감소	인구 1,357명 감소	인구 1,040명 감소
업소 749개 증가	업소 16개 증가	업소 114개 증가

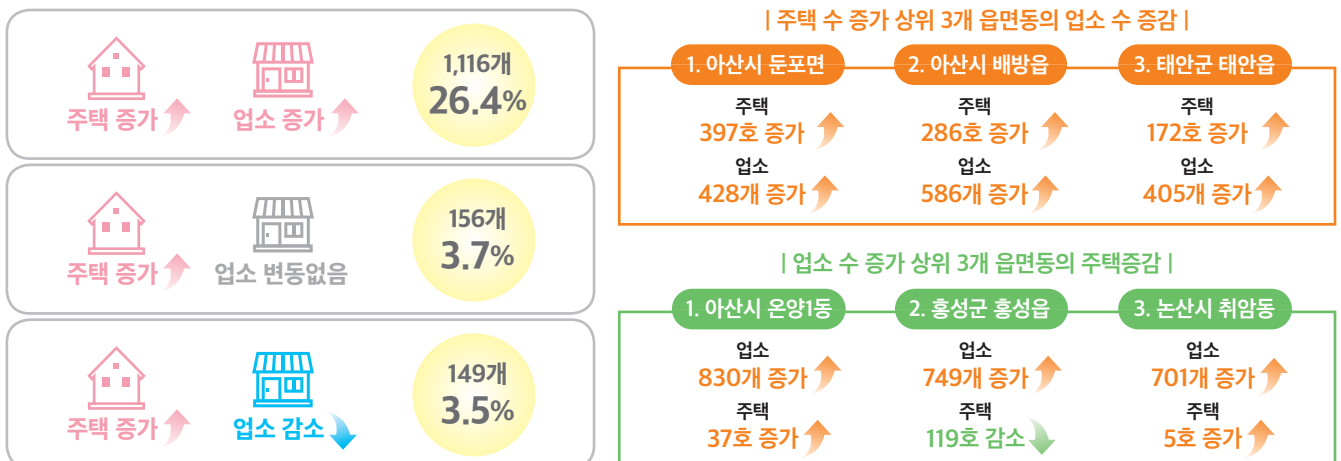
| 업소 수 감소 상위 3개 읍면동의 인구증감 |

1. 서천군 문산면	2. 예산군 봉산면	3. 부여군 옥산면
업소 3개 감소	업소 2개 감소	업소 2개 감소
인구 20명 감소	인구 98명 감소	인구 21명 감소

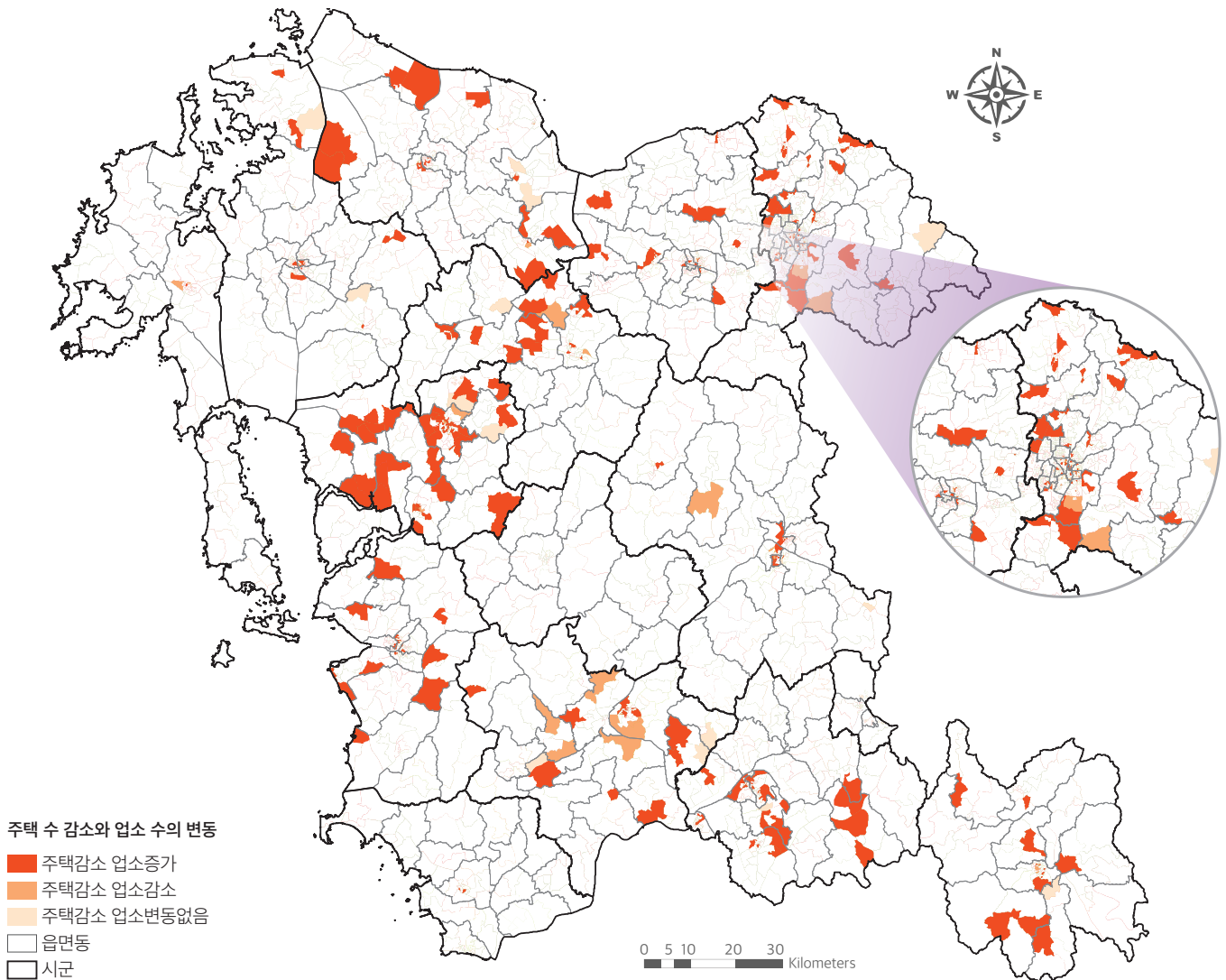
집계구별 주택 수 증가에 따른 소상공인 업소 수 변화



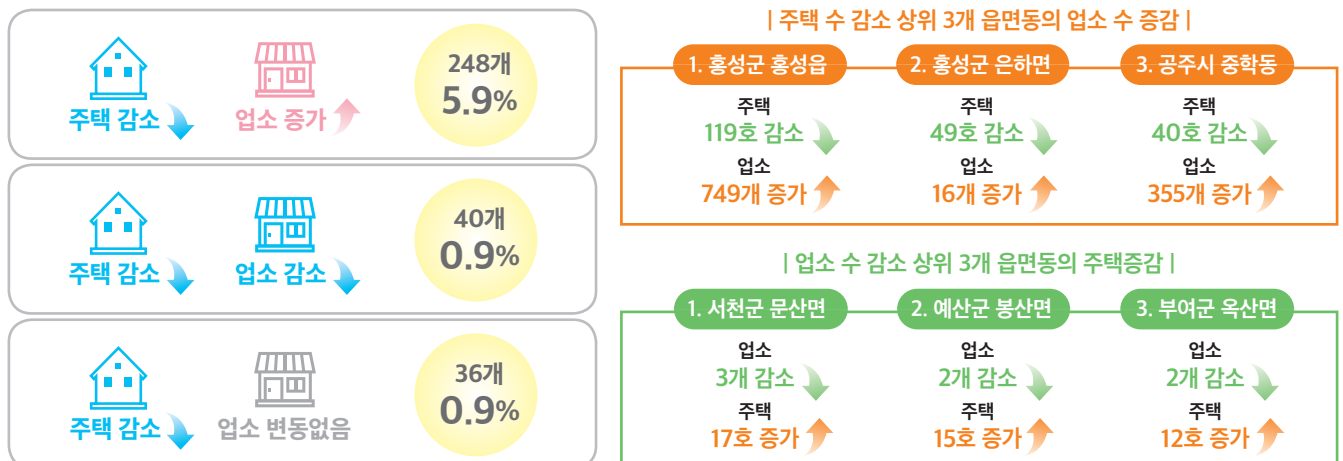
주택 수 증가와 업소 수 변화



집계구별 주택 수 감소에 따른 소상공인 업소 수 변화



주택 수 증감과 업소 수 변화



1. 대분류 업종별 개업업소 분포



41.9%
18,428개

전체 43,991개



34.2%
15,051개



11.4%
5,026개



12.5%
5,486개

2. 대분류 업종별 폐업업소 분포



36.6%
7,047개

전체 19,255개



30.7%
5,919개



17.9%
3,453개



14.7%
2,836개

3. 개업업소 수 많은 상위 3개 읍면동

1

논산시 취암동
1,312개

2

홍성군 홍성읍
1,248개

3

천안시 신안동
1,151개

폐업업소 수 많은 상위 3개 읍면동

1

천안시 신안동
706개

2

논산시 취암동
611개

3

예산군 예산읍
578개

5. 인구감소 상위 3개 읍면동의 업소 수 증감

1. 홍성군 홍성읍

인구
2,143명 감소
업소
749개 증가

2. 예산군 예산읍

인구
1,357명 감소
업소
16개 증가

3. 천안시 봉명동

인구
1,040명 감소
업소
114개 증가

6. 주택 수 감소 상위 3개 읍면동의 업소 수 증감

1. 홍성군 홍성읍

주택
119호 감소
업소
749개 증가

2. 홍성군 은하면

주택
49호 감소
업소
16개 증가

3. 공주시 중학동

주택
40호 감소
업소
355개 증가

충남 정책지도 발간현황

구 분	통 권	제 목	발행일
2015 창간호	제 1호	충청남도 실거주 인구자료를 활용한 마을단위 인구분포	2015. 09. 22
2015 - 2호	제 2호	인구센서스 자료(2000~2010)와 연계한 충남 과소 고령마을 실태분석	2015. 11. 25
2016 - 1호	제 3호	FEMIS 자료를 활용한 충남 제조업의 입지특성 분석	2016. 01. 27
2016 - 2호	제 4호	FEMIS 자료와 행정리 인구자료를 연계한 충남 제조업 공장의 환경 위해성 분석	2016. 03. 02
2016 - 3호	제 5호	소방정책 시리즈 1 : 충남 구급사고 발생의 공간특성과 골든타임 분석	2016. 04. 29
2016 - 4호	제 6호	돼지구제역 시리즈 1 : 충남 돼지구제역의 발생 특징 분석	2016. 06. 01
2016 - 5호	제 7호	돼지구제역 시리즈 2 : 충남 돼지구제역의 방역 실태 분석	2016. 06. 27
2016 - 6호	제 8호	돼지구제역 시리즈 3 : 2015~2016년 충남 돼지구제역 매몰지의 환경 위험성 분석	2016. 07. 25
2016 - 7호	제 9호	한국은행 지역산업연관표로 본 충남경제	2016. 11. 30
2017 - 1호	제 10호	2010 - 2015년 인구주택총조사를 통해 본 충남의 인구 변화 분석	2017. 02. 09
2017 - 2호	제 11호	2010 - 2015년 인구주택총조사를 통해 본 충남의 가구·주택분포의 변화 분석	2017. 02. 28
2017 - 3호	제 12호	소방정책 시리즈 2 : 2011~2015년 충남 화재사고 발생 분석	2017. 04. 10
2017 - 4호	제 13호	소방정책 시리즈 3 : 화재, 구급사고의 출동·이송 소요시간 분석	2017. 06. 14
2017 - 5호	제 14호	데이터에 눈뜨다. 스마트 충청남도!(충남연구원 개원 22주년 기념 특별호)	2017. 06. 19
2017 - 6호	제 15호	통계지표로 살펴본 충청남도 연안의 사회·환경 변화	2017. 08. 11
2017 - 7호	제 16호	충남 반도체 산업 현황과 전망	2017. 11. 10
2017 - 8호	제 17호	충남의 주요하천 오염원인 분석	2017. 11. 29
2017 - 9호	제 18호	허베이스피리트호 유류유출 사고 후 10년 동안의 충청남도 해안환경 변화	2017. 12. 07
2017 - 10호	제 19호	한국은행 지역산업연관표로 본 충남 농축산업의 변화('05~'13)	2017. 12. 26
2017 - 11호	제 20호	충남 어촌의 현황 및 변화	2017. 12. 28
2018 - 1호	제 21호	충남 축사의 축종별 사육두수와 사육면적	2018. 01. 29
2018 - 2호	제 22호	소상공인 시리즈1 : 소상공인 상가업소 수 현황과 변화	2018. 05. 09
2018 - 3호	제 23호	충청남도 고속도로 및 철도 현황과 계획	2018. 06. 18
2018 - 4호	제 24호	충남자동차부품산업 현황과 전망	2018. 06. 25
2018 - 5호	제 25호	소상공인 시리즈 2 : 충남 소상공인 개업 및 폐업 업소 분포	2018. 07. 26