

PUBLIC DESIGN
for **Y E O J U**

—
3

PART 3. 공공디자인 진흥계획 및 시범사업

1. 기본방향 및 목표

- 1-1. 공공디자인 진흥계획 목표
- 1-2. 공공디자인 미래상
- 1-3. 공공디자인 추진전략
- 1-4. 공공디자인 마스터플랜
- 1-5. 공공디자인 진흥 로드맵

2. 공공디자인 진흥계획

- 2-1. 여주시 공공디자인 진흥 이슈
- 2-2. 세종로 공공디자인 진흥계획
- 2-3. 강변로 공공디자인 진흥계획
- 2-4. 여주시 기후변화대응 공공디자인 진흥계획

3. 공공디자인 시범사업

- 3-1. 시범사업 개요
- 3-2. 연차별 로드맵
- 3-3. 공공디자인 시범사업
- 3-4. 유니버설디자인 시범사업
- 3-5. 범죄예방환경디자인 시범사업
- 3-6. 공공디자인 시범사업 실행지침

1. 기본방향 및 목표

1-1. 공공디자인 진흥계획 목표

■ 공공디자인 진흥계획 정합성 확보

□ 여주시 공공디자인 현황, 시정정책 방향, 공공디자인의 기본 가치를 토대로 여주시 공공디자인 진흥을 위한 목표와 추진전략 설정

시정방침	비전 및 슬로건	사람중심 행복여주
	전략목표	<ul style="list-style-type: none"> · 아이 키우기 좋은 여주 · 일자리가 넘치는 여주 · 농촌과 도시가 조화로운 여주 · 문화와 예술이 풍성한 여주 · 시민과 소통하는 여주
제1차 공공디자인 진흥 종합계획 (2018~2022)	비전 및 목표	안전하고 편리하고 품격 있는 삶 생활속에서 체감하는 공공디자인
	추진전략	<ul style="list-style-type: none"> · 생활안전을 더하는 공공디자인 · 모든 이를 위한 공공디자인 · 생활편의를 더하는 공공디자인 · 생활품격을 높이는 공공디자인 · 기초가 튼튼한 공공디자인
도시기본계획	도시미래상	누구나 살고 싶은 남한강 행복도시
	계획목표	<ul style="list-style-type: none"> · 매력있는 문화관광 · 함께 누리는 복지교육 · 소득 있는 지역경제 · 활력있는 교통도시 · 살기 좋은 행복도시
도시 이미지 키워드 도출	<p style="text-align: center;">남한강 / 행복 / 자연 / 문화의 도시 남한강의 아름다움과 풍요로움 / 풍부한 문화자산 / 애민사상(시민중심)</p>	

1-2. 공공디자인 미래상

여주시 공공디자인
미래상

행복한 시민, 미소 도시 여주

여주시 공공디자인
기본방향

미(美) 자연·문화의 아름다움을 품은 도시	소(笑) 시민의 안녕과 웃음이 피어나는 도시
-----------------------------------	------------------------------------

여주시 공공디자인
키워드

Nature	History	Waterfront	Human
구릉지의 파노라마뷰가 형성되는 매력적인 도시	조선 역사의 숨결이 깃든 인상적인 도시	남한강의 물안개가 만드는 신비로운 도시	시민들이 안전하고 편리한 시민중심 도시

여주시 공공디자인
3대 추진전략

- 1 녹음을 느낄 수 있는 도시 풍경 정립**
 - 남한강을 활용한 도시 이미지 형성
 - 경관다이어트를 통한 열링경관 형성
 - 띠녹지를 활용한 녹지축의 연결
 - 기후변화에 대비하는 공공디자인 기준 마련
- 2 여주시의 매력적인 랜드마크 요소 재정립**
 - 역사·문화거점부와 연계한 공공디자인 특화
 - 37번국도·42번국도·지하철역의 진입부 개선
 - 공공디자인 유형별 도시이미지 부각을 위한 지침 마련
- 3 안전한(CPTED, UNIVERSAL) 생활공간 조성**
 - 도심권을 중심으로 한 안전권역의 확산 유도
 - 안전한 도시로 관리 될 수 있는 공공디자인 기준 마련

1. 기본방향 및 목표

1-3. 공공디자인 추진전략

1 녹시율을 높이는 도시이미지의 골격 형성 1 녹음을 느낄 수 있는 도시 풍경 정립

자연 친화적인(GREEN)	개방감 있는(VIEW)
경관을 비우는(EMPTY)	기후변화에 대비한(CLIMATE)

전략방향

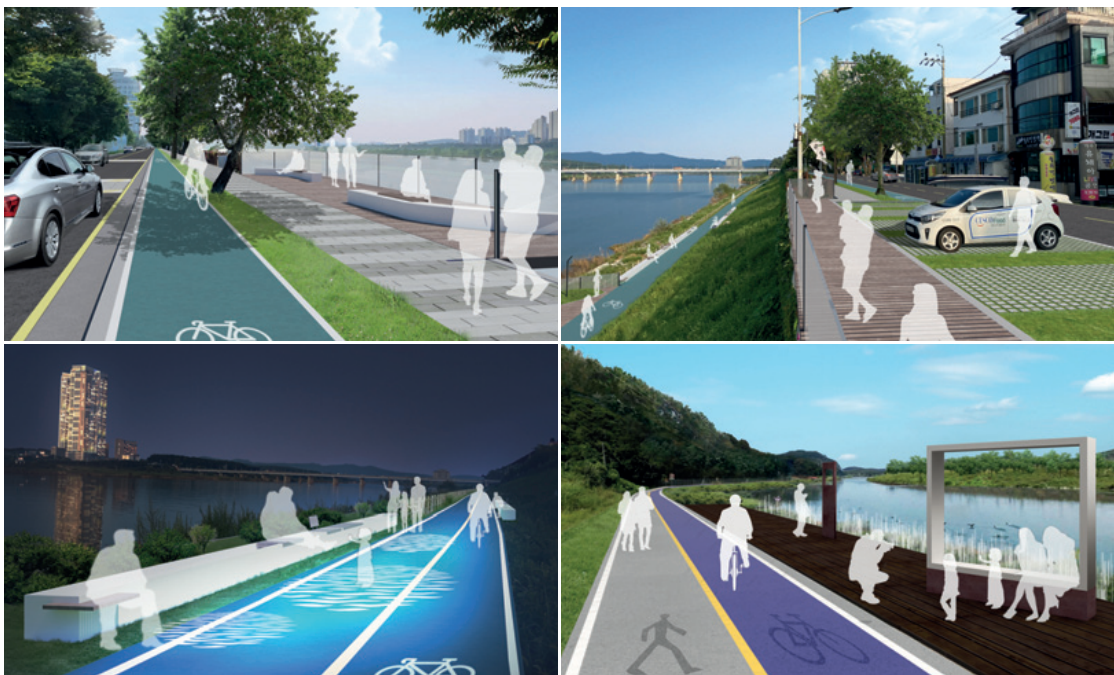
여주시의 중심을 흐르는 남한강 주변부의 환경개선 및 친수공간 조성으로 자연친화 도시 이미지 구축

핵심과제

- 남한강을 활용한 도시 이미지 형성
- 경관다이얼트를 통한 열린경관 형성
- 띠녹지를 활용한 녹지축의 연결
- 기후변화에 대비하는 공공디자인 기준 마련

주요 적용대상

- 세종로, 강변로, 남한강 자전거도로
- 시가지 경관



2 여주시가 보유한 문화콘텐츠요소를 활용한 상징성 강화 여주시의 매력적인 랜드마크 요소 재정립

역사가 베어나는(HISTORY)	문화가 느껴지는(CULTURE)
상징성이 드러나는(IDENTITY)	첫인상이 매력적인(ENTRANCE)

전략방향

- 한글, 도자기, 쌀 등 여주를 상징하는 문화요소를 활용하여 여주의 도시이미지 부각
- 37번 국도, 42번 국도 등 여주로 유입되는 진입부 개선

핵심과제

- 역사·문화거점부와 연계한 공공디자인 특화
- 37번국도·42번국도·지하철역의 진입부 개선
- 공공디자인 유형별 도시이미지 부각을 위한 지침 마련
(공공건축물, 공공공간, 공공시설물, 공공시각매체)

주요 적용대상

- 37번 국도, 42번 국도 IC
- 지하철역
- 역사 및 관광자원



1. 기본방향 및 목표

1-3. 공공디자인 추진전략

3 시민 모두가 안전하고 편리한 도시 디자인의 기반 형성 안전한(CPTED, UNIVERSAL) 생활공간 조성

범죄예방환경을 만드는(CPTED)	누구나 이용하는(UNIVERSAL)
거리가 정돈된(CLEAN)	눈에 잘 띄는(VISIBLE)

전략방향

- 여주시민의 안전한(CPTED) 생활공간을 추구하고, 유니버설디자인으로 장애 없는 공간 조성

핵심과제

- 도심권을 중심으로 한 안전권역의 확산 유도
- 안전한 도시로 관리 될 수 있는 공공디자인 기준 마련 (CPTED, UNIVERSAL)

주요 적용대상

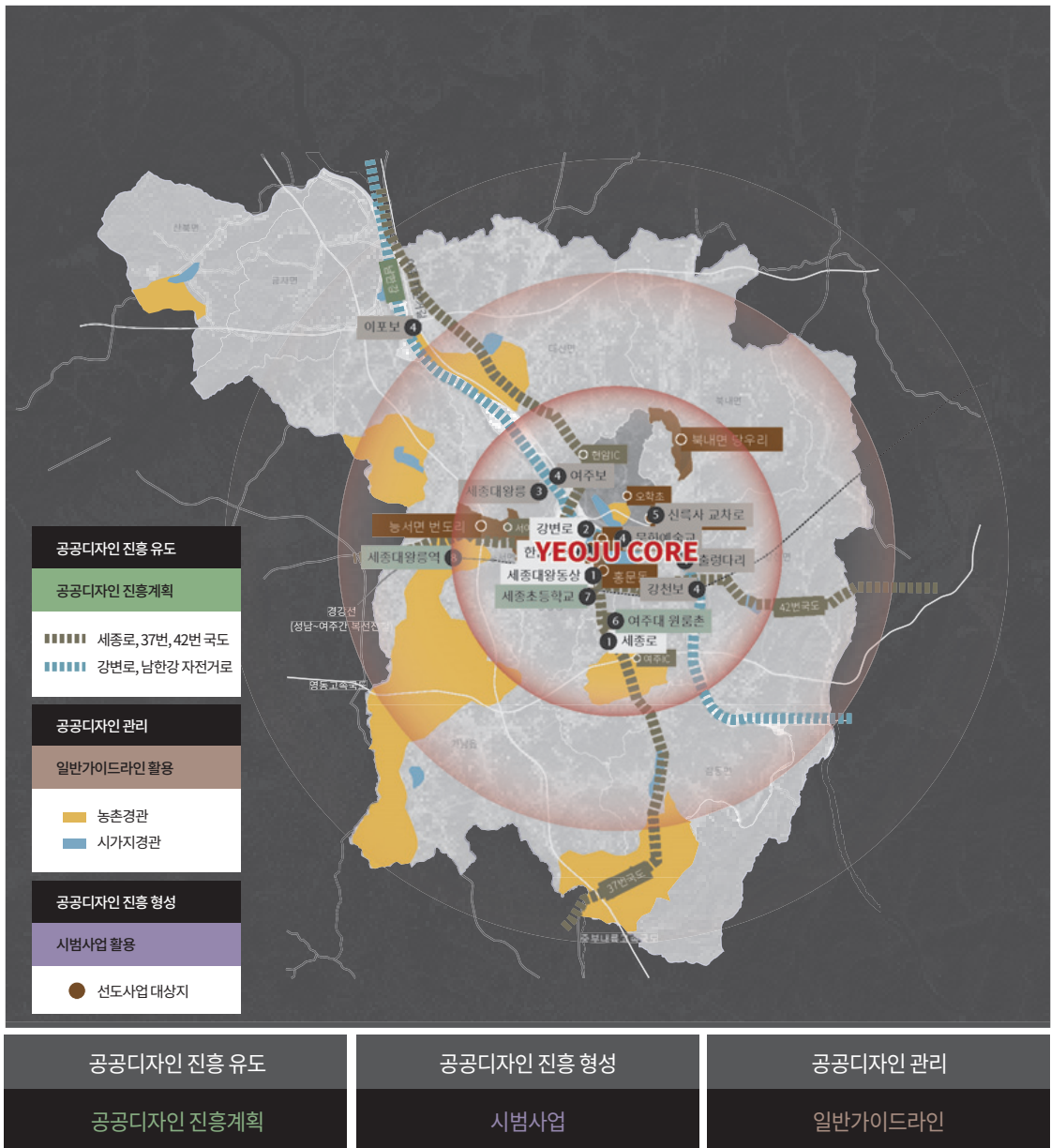
- 시가지 경관, 농촌 경관
- 초·중·고등학교
- 대학가



1-4. 공공디자인 마스터플랜

여주시 공공디자인
마스터플랜 목표

여주의 중심으로부터 공공디자인 진흥 확산



- 세종로 공공디자인 진흥계획
- 강변로 공공디자인 진흥계획
- 여주시 기후변화대응 공공디자인

- 공공디자인 특성화 사업
- 공공디자인 진흥 전략사업

- 공공건축물, 공공공간
- 공공시설물, 공공시각매체

1. 기본방향 및 목표

1-5. 공공디자인 진흥 로드맵

■ 진흥 로드맵

□ 1단계 기반 조성 단계(2021년~2024년)는 여주시 공공디자인 진흥계획을 수립하고, 공공디자인 의식 확산 및 관리 체계를 마련하는 것이 목적임. 2단계인 확산 단계(2025년~2029년)는 공공디자인 전담조직 인력 충원 등 행정을 강화하고 공공 디자인 진흥 전략에 따른 디자인 사업 발굴 및 사업 진행을 함. 3단계는 정립 단계(2030년~2032년)로 지속 가능한 공공 디자인 네트워크를 구축하고 네트워크를 통한 지역 활성화 계획을 수립함

단계	1단계 : 기반 조성 단계 (2021~2024)	2단계 : 확산 단계 (2025~2029)	3단계 : 정립 단계 (2030~2032)
목표	통합적 공공디자인 진흥을 위한 기반 구축	공공디자인 문화 확산 및 구체적 실행체계 구축	지역 기반 공공디자인 네트워크 구축

공공디자인 실행

일관된 공공디자인 관련 계획 수립	<input type="checkbox"/> 여주시 경관계획 재수립 <input type="checkbox"/> 여주시 도심권 UNIVERSAL 및 CPTED 시범사업 발굴 (여흥동, 중앙동, 오학동, 가남읍) <input type="checkbox"/> 여주시 색채계획 수립 <input type="checkbox"/> 여주시 도시통합브랜드 개발 <input type="checkbox"/> 여주시 표준디자인 추가 개발 <input type="checkbox"/> 여주시 서체 개발	<input type="checkbox"/> 각 분야별 전략 사업 구체화 <input type="checkbox"/> 정책 변화에 따른 공공디자인 진흥계획 재정립 <input type="checkbox"/> 표준디자인 추가 개발 <input type="checkbox"/> 지속적인 범죄예방 사업추진	<input type="checkbox"/> 정책 변화에 따른 공공디자인 진흥계획 재정립 <input type="checkbox"/> 표준디자인 추가 개발 <input type="checkbox"/> 공공디자인 및 관련계획 실행사업 통합관리
	사업과제 발굴 및 시범사업 추진	공공디자인 시범사업 실행 및 지속적인 사업발굴(도심권)	공공디자인 특화 사업 추진을 통해 여주시 내 지역별 공공디자인 사업 추진 지속화

주민 참여형 사업 추진

	단기	중기	장기
공공디자인 실행전략	공공디자인 진흥계획에 대한 교육으로 내용 공유 및 전문가 기준 정립	진흥계획 연계를 위한 지역 전문가 선출로 지역 공공디자인 네트워킹 강화	진흥 거버넌스를 통해 지속적인 사업 추진에 대한 참여와 활동력 강화
행정주민 네트워크	공공디자인 진흥을 위한 협력체계 구상	공공디자인 포럼, 세미나, 교육, 시민 모임 정착 운영 활성화 포럼 자료집 제작 및 배포	지속적 네트워킹이 가능한 전문가와 시민들이 하나의 협의체를 구성

공공디자인 정책

통합 운영체계 및 매뉴얼 구축	협의/심의/자문 매뉴얼 구축 공공디자인 진흥 조례 개정 위원회 통합 운영 계획	행정조직 개편, 전문인력 충원 심의 제도 정착 및 운영 방안 보안 위원회 통합 운영 실시	조례 개정 및 매뉴얼 재구축 위원회 통합 운영 계획 재구축
활용 매뉴얼	가이드라인, 체크리스트 활용	가이드라인, 체크리스트 보완	지속적 보완 수립

2. 공공디자인 진흥계획

2-1. 여주시 공공디자인 진흥 이슈

■ 세종로 및 강변로 주요현황

현황도	주요현황		
	도로변 주차구간으로 인한 도로미관 불량	한글 시장 녹시율 부족 정돈이 필요한 가로 환경	어린이 보호구역 안전디자인 강화 필요
	 세종대왕 동상 아이덴티티 부족	 세종로 입구 경직된 분위기 개선 필요	 보행 안전 강화 대책 필요
	 남한강 조망권 활성화 부족	 주차장으로 인한 자연경관과의 부조화	 특색없는 남한강 자전거 도로
			

■ 세종로 및 강변로 중점사항 도출

■ 세종로 ■ 강변로

대상지 현황 및 주요이슈

도로변 주차구간으로 인한 도로미관 불량
한글 시장 녹시율 부족(정돈 필요)
어린이 보호구역 안전디자인 강화 필요
세종대왕 동상 아이덴티티 부족
세종로 입구 경직된 분위기 개선 필요
남한강 조망권 활성화 부족
주차장으로 인한 자연경관과의 부조화
특색없는 남한강 자전거 도로

중점사항 도출

▶ 경관다이어트를 통한 주차장 개선
▶ 띠녹지를 활용한 가로 정비
▶ 착시그래픽을 활용한 어린이보호구역 개선
▶ 벼와 한글을 활용한 야간경관 연출
▶ 여주시를 알리는 조형물 및 게이트 적용
▶ 조망점 설정을 통한 남한강 조망권 확보
▶ 식재형블럭을 활용한 녹시율 증진
▶ 야간특화를 통한 자전거 도로의 매력요소 도입

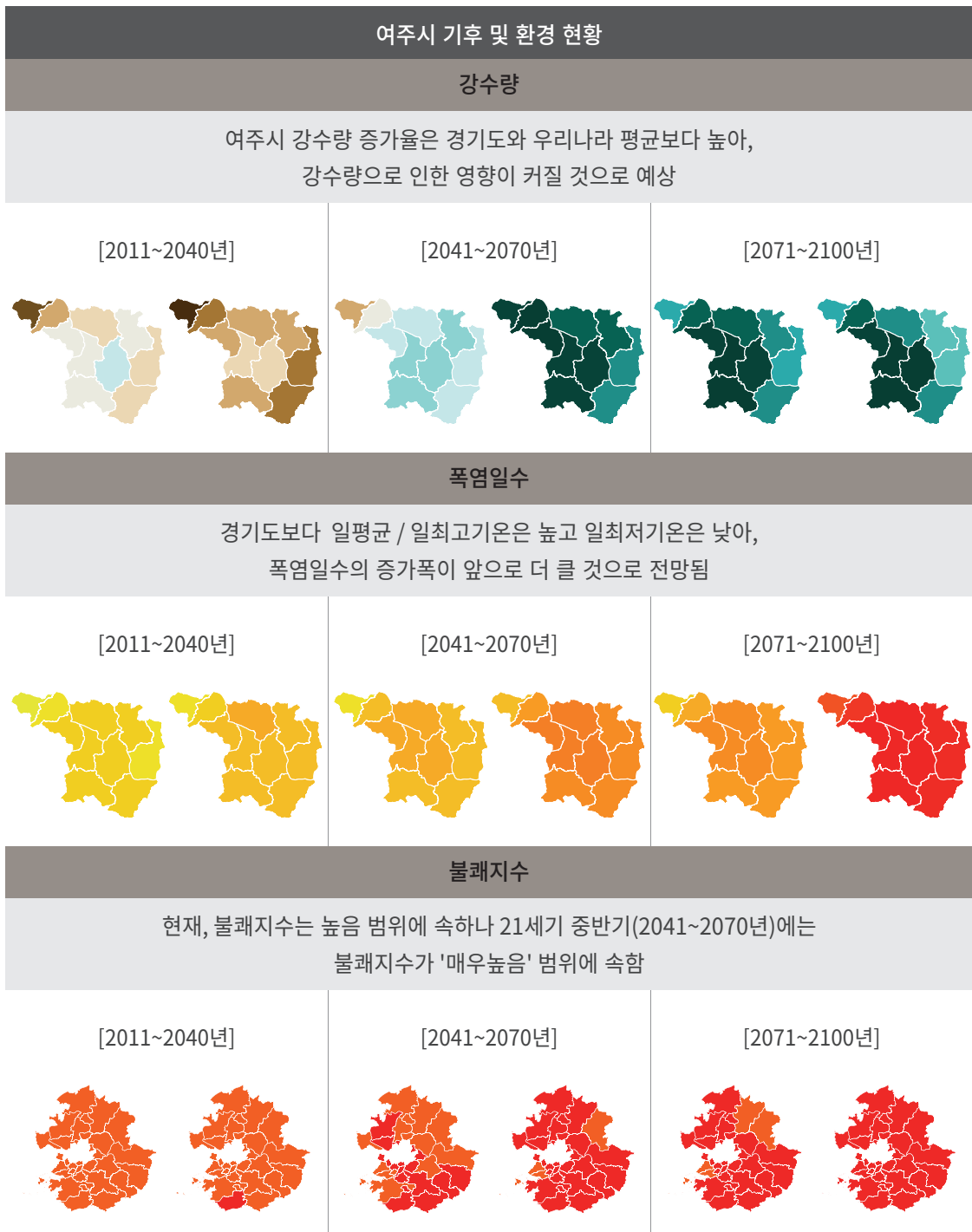
2. 공공디자인 진흥계획

2-1. 여주시 공공디자인 진흥 이슈

■ 여주시 기후 및 환경 현황

□ 여주시 기후특성인 강수량, 폭염을 대비한 공공디자인 가이드라인 수립

[출처] 「기상청」 경기도 여주시 기후변화 상세 분석보고서



■ 여주시 공공디자인 진흥계획 분류표

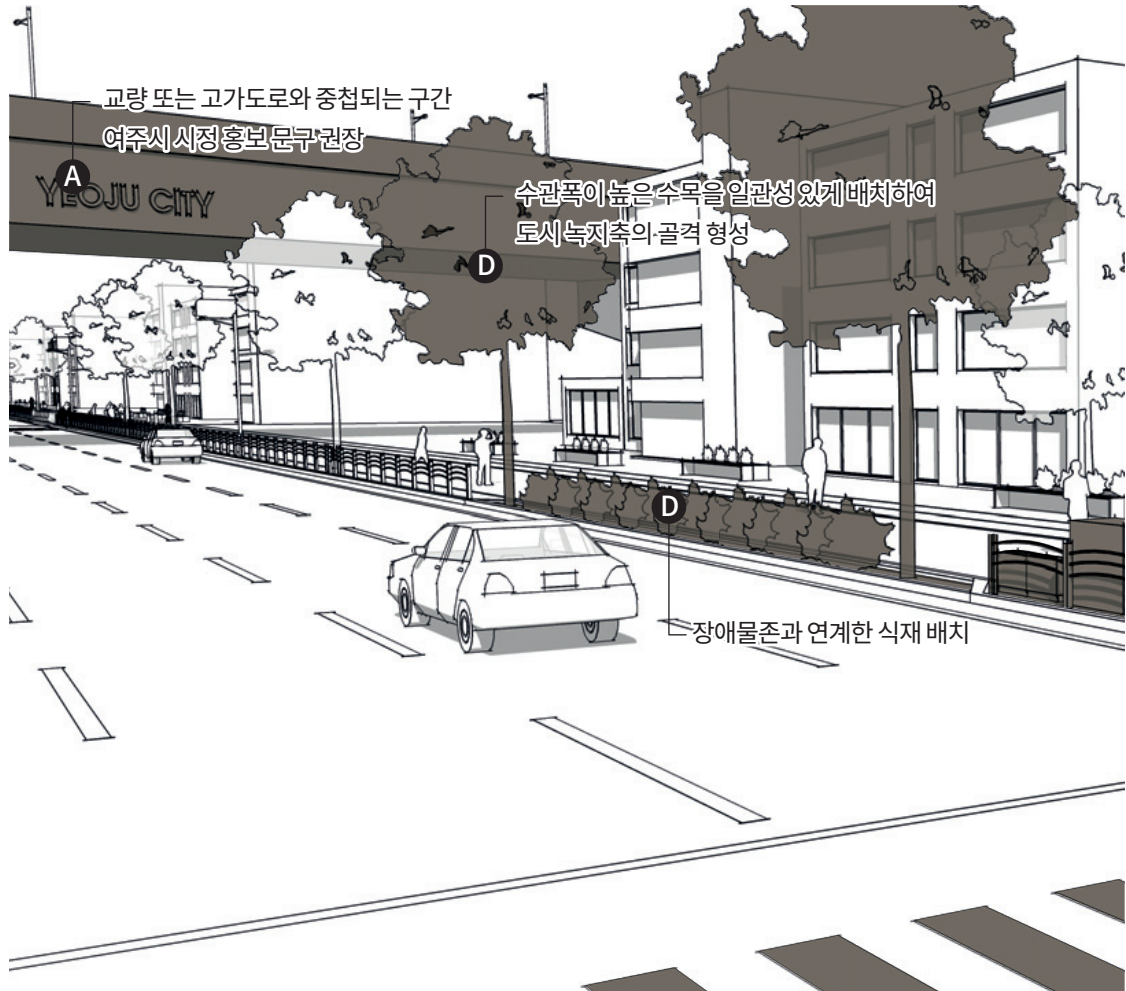
공공디자인 진흥계획1. 세종로 공공디자인 진흥계획			
기본방향			
여주시 진입부 상징성 강화	짜투리 공간 내 휴게공간 조성	정리되고 보행이 편리 가로 조성	녹음이 풍부한 가로공간 조성
세부전략			
경관다이어트를 통한 주차장 개선			
띠녹지를 활용한 가로 정비			
착시그래픽을 활용한 어린이보호구역 개선			
벼와 한글을 활용한 야간경관 연출			
여주시를 알리는 조형물 및 게이트 적용			

공공디자인 진흥계획2. 강변로 공공디자인 진흥계획			
기본방향			
산책로의 녹지·식재를 통한 녹시율 증진	남한강을 감상할 수 있는 오픈스페이스 확보	자연소재 및 투시형 소재를 활용한 통합시설물 계획	상업건축물 옥외광고물의 형태·색채 제한
세부전략			
조망점 설정을 통한 남한강 조망권 확보			
식재형블럭을 활용한 녹시율 증진			
야간특화를 통한 자전거 도로의 매력요소 도입			

공공디자인 진흥계획3. 여주시 기후변화대응 공공디자인 진흥계획	
기후대응 공공건축물 기본계획 및 설계지침	기후대응 공공공간·공공시설물 기본계획 및 설계지침

2. 공공디자인 진흥계획

2-2. 세종로 공공디자인 진흥계획



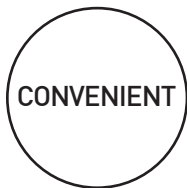
A 여주시 진입부 상징성 강화

- 교량 또는 고가도로와 중첩되는 구간 여주시 시정 홍보 문구 권장
- 37번, 42번 국도 주변 시가지 또는 특화가로 입구에 여주를 상징하는 공공조형물 배치



B 정리되고 보행이 편리한 가로 조성

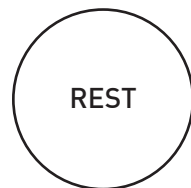
- 주변시설과 연계한 통합적인 계획으로 정리된 가로경관 조성
- 횡단보도 앞 턱 낮추기 및 점자블럭 배치 등을 통한 유니버설디자인 설계
- 주행자 및 보행자의 시야가 양호한 구간에 횡단보도 설치





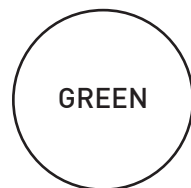
C 짜투리 공간 내 휴게공간 조성

- 이용자 편의 증진을 위한 나무 그늘 및 쉼터 공간 제공
- 자연친화적인 한평공원 조성
- 보행에 지장을 주지 않는 공간배치



D 녹음이 풍부한 가로공간 조성

- 수관폭이 높은 수목을 일관성있게 배치하여 도시 녹지축의 골격 형성
- 장애물존과 연계한 식재 배치
- 띠녹지를 도입한 쾌적한 보행공간



경관다이어트를 통한 주차장 개선

세종로 공공디자인 진흥계획 1

계획 및 설계지침

- 통합하여 설치가 가능한 공공시설물은 통합설치를 권장하고, 보행에 방해가 되는 요소는 제거하여 경관을 비울 수 있도록 계획한다.
- 차도 쪽에 띠녹지 등의 녹화로 친한경적인 보행환경이 될 수 있게 계획하며, 보행장애물존과 연계하여 설치할 것을 권장한다.
- 세종로 도로변 주변에 다양한 이동수단을 고려하여 자전거도로 설치를 권장한다.
- 주차장 개선을 위해 일정 구간마다 보행자의 원활한 소통과 휴식을 위한 휴식공간을 조성하도록 권장한다.
- 자전거도로를 차도 쪽에 계획하여 상가 이용객과의 동선을 분리 계획하도록 한다.
- 보행자의 이동안전을 우선하여 통행 경로를 따라 연속성과 일관성이 유지되도록 설치할 것을 권장한다.
- 블록형 바닥감재를 사용하는 경우 단위 규격이 크고, 시공 완성도가 높은 제품을 권장한다.
- 보행자와 자전거 이용자의 동선이 구분될 수 있도록 바닥을 계획한다.
- 수목 식재 계획 시 수목의 가지에 방해받지 않도록 높은 수종을 권장한다.
- 보행구간의 경계를 명확히 하고 장애물이 없도록 계획한다.



○ 경관다이어트를 통한 주차장 개선 예시이미지



○ 띠녹지를 도입한 쾌적한 보행공간



○ 자연친화적 한평공원 조성



○ 보행에 방해받지않는 수목식재 계획

띠녹지를 활용한 가로 정비

세종로 공공디자인 진흥계획 2

계획 및 설계지침

- 한글시장의 경우, 한글간판으로만 구성할 것을 권장한다.
- 판매대는 중앙 배치를 하여 상가 이용객과 상인의 동선을 분리 계획한다.
- 그늘막을 통해 그늘을 조성해 이용객과 상인의 편의를 증진시킨다.
- 가로 정비를 통한 쾌적한 보행환경을 조성하여 상권이 활성화될 수 있도록 유도한다.
- 띠녹지를 적극 조성하여 친환경적인 보행환경이 되도록 한다.
- 바닥마감재는 정돈된 패턴의 블록을 활용하여 가로의 연속성이 부여될 수 있도록 설치할 것을 권장한다.
- 블록형 바닥마감재를 사용하는 경우 단위 규격이 크고, 시공 완성도가 높은 제품을 권장한다.
- 이용자의 편의성을 고려하여 바닥면 단 차이가 없게 설계할 것을 권장한다.
- 좌·우 통행의 동선 구분을 위해 바닥 사인을 계획할 것을 권장한다.



○ 띠녹지를 활용한 가로 정비 예시이미지



○ 그늘막 설치를 통한 편의 증진



○ 바닥면 단차 없이 설계



○ 시장내부 사인시스템 구축

착시그래픽을 활용한 어린이보호구역 개선

세종로 공공디자인 진흥계획 3

계획 및 설계지침

- 학교 정문과 인접한 횡단보도는 어린이가 안전하게 대기할 수 있는 공간을 위해 옐로우카펫 디자인 적용을 권장한다.
- 횡단보도는 주행자가 착시효과로 주의 환기할 수 있는 계획을 권장한다.
- 낙후된 옹벽을 갤러리화하여 학생 참여형 디자인을 계획한다.
- 넛지(Nudge) 디자인을 통해 자연스러운 동선 유도를 계획한다.
- 보행자의 안전을 고려하여 우천 시에도 잘 미끄러지지 않도록 미끄럼 방지용 특수 도료를 권장한다.
- 보행 장애인, 노인, 어린이 등이 편안하게 이동할 수 있도록 보도와 횡단보도 높이가 연속되도록 한다.
- 지정된 구역이 어린이 보호구역으로 인지될 수 있도록 계획한다.
- 보호구역 내 주·정차를 금지토록 함으로써 안전성을 확보할 것을 권장한다.
- 공공시설물의 선정과 배치 원칙에 있어서 유니버설 디자인, CPTED 디자인을 고려하도록 한다.



○ 착시그래픽을 활용한 어린이보호구역 개선 예시이미지



○ 넛지디자인을 활용한 동선계획



○ 낙후된 옹벽을 개선(갤러리화)



○ 옐로우카펫 디자인 적용

벼와 한글을 활용한 야간경관 연출

세종로 공공디자인 진흥계획 4

계획 및 설계지침

- 여주시의 세종대왕 동상의 상징성을 강화하기 위한 한글(훈민정음) 활용을 권장한다.
- 야간에도 지역성 및 상징성을 느낄 수 있도록 벼를 활용한 조명계획을 권장한다.
- 시각적으로 세종대왕 동상이 부각될 수 있도록 미관이 불량한 주변 경관을 차폐 식재로 차폐하는 것을 권장한다.
- 도시 이름을 강조한 간결한 디자인을 권장한다.
- 광섬유 조명을 활용한 야간경관 연출이 되도록 계획한다.
- 보행자 및 주행자 시점을 고려한 적절한 위치 및 간격으로 조형물을 설치한다.
- 주변 환경을 고려하여 과도한 색채 및 장식적인 요소를 지양하고 조형물의 경우 화이트 색상을 권장한다.
- 과도한 색상 및 현란한 움직임이 있는 조명 연출은 지양한다.
- 조명계획 시 주행자를 고려하여 빛 번짐이 최소화될 수 있는 재료를 계획한다.



○ 벼와 한글을 활용한 야간경관 연출 예시이미지



○ 도시 이름을 강조한 간결한 디자인



○ 보행자 및 주행자 시점을 고려한 배치



○ 지역성 및 상징성을 나타낸 디자인

여주시를 알리는 조형물 및 게이트 적용

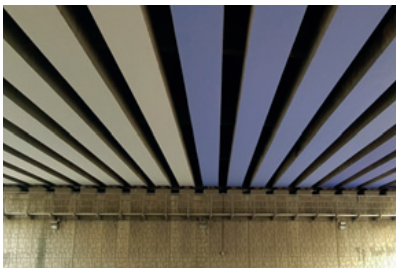
세종로 공공디자인 진흥계획 5

계획 및 설계지침

- 진입 구간에는 도시의 지역성을 높일 수 있도록 관문형 디자인을 계획한다.
- 교량 또는 고가도로와 중첩되는 구간에는 여주시 시정홍보 문구를 권장한다.
- 간결한 조형요소를 통한 도시의 입구성 강화를 계획한다.
- 조형물은 주변 경관이 시각적으로 차폐되지 않도록 투명한 소재를 권장한다.
- 주변 환경을 고려하여 과도한 색채 및 장식적인 요소를 지양하고 조형물의 경우 화이트 색상을 권장한다.
- 보행자와 주행자 시점을 고려한 적절한 위치 및 간격으로 조형물을 설치한다.
- 조형물 계획 시 주변 녹지와 연계하여 계획한다.
- 교량 또는 고가도로의 입면 정비를 통해 진입성을 높일 수 있도록 계획한다.
- 색채 디자인 시 고채도의 색상은 지양하여 계획한다.



○ 여주시를 알리는 조형물 및 게이트 적용 예시이미지



○ 교량 거더부분 색채계획 권장



○ 저채도의 간결한 디자인

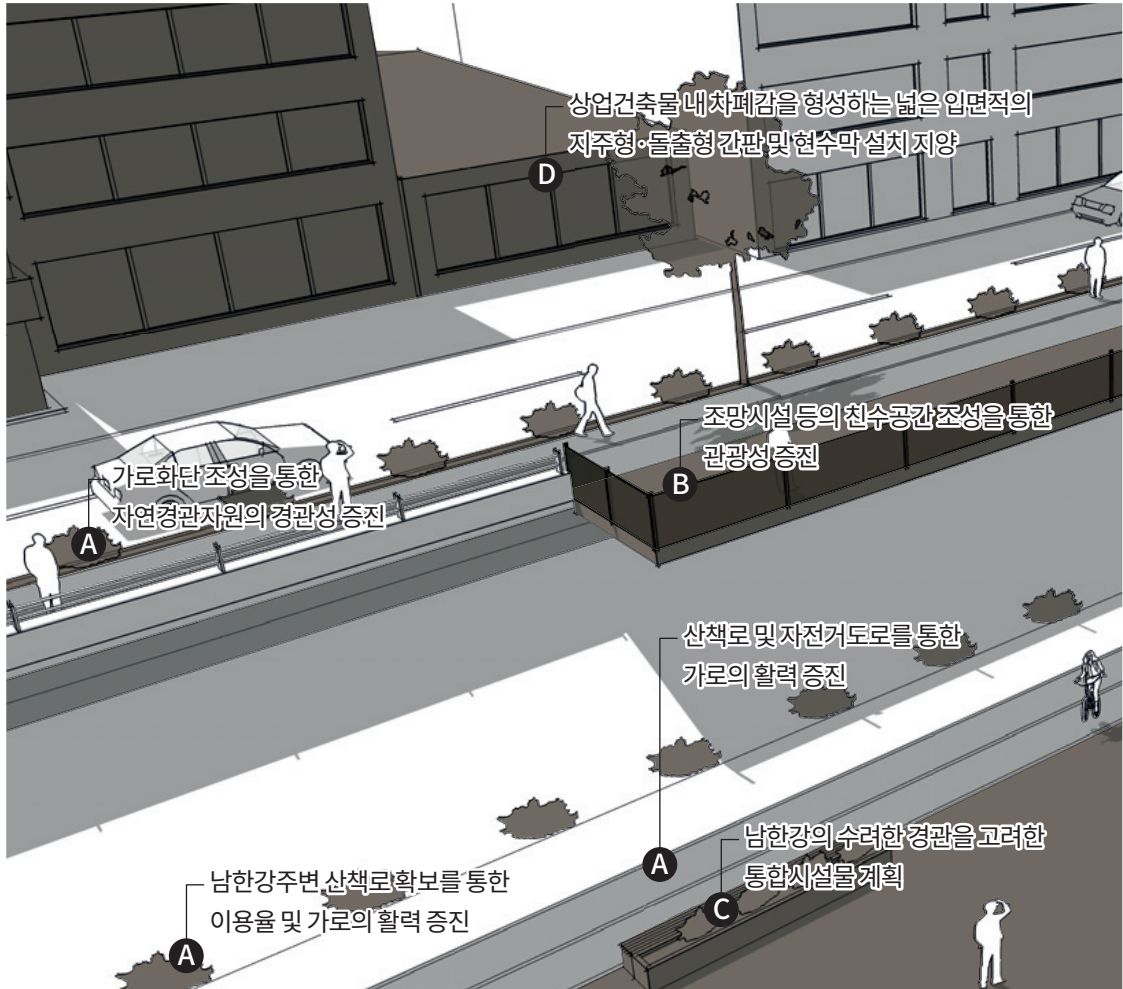


○ 여주시 홍보 문구 권장

PUBLIC DESIGN FOR YEOJU

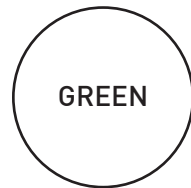
2. 공공디자인 진흥계획

2-3. 강변로 공공디자인 진흥계획



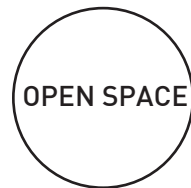
A 산책로의 녹지·식재를 통한 녹시율 증진

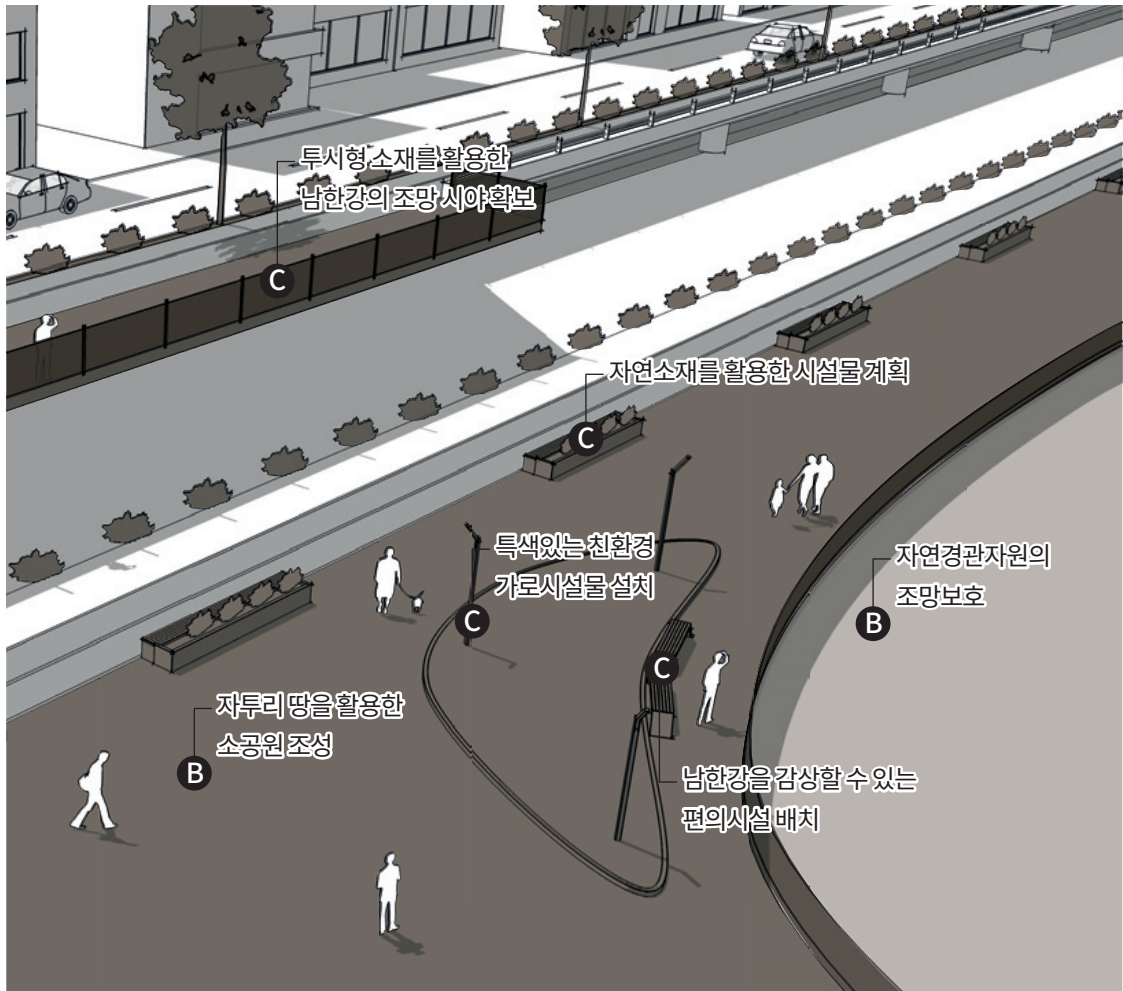
- 가로화단 조성을 통한 자연경관자원의 경관성 증진
- 산책로 및 자전거도로를 통한 가로의 활력 증진
- 남한강주변 산책로 확보를 통한 이용율 및 가로의 활력 증진



B 남한강을 감상할 수 있는 오픈스페이스 확보

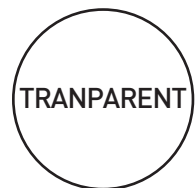
- 조망시설 등의 친수공간 조성을 통한 관광성 증진
- 자연경관자원의 조망보호
- 자투리 땅을 활용한 소공원 조성





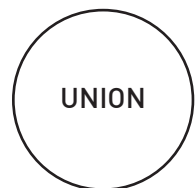
C 자연소재 및 투시형 소재를 활용한 통합시설물 계획

- 자연소재 및 투시형 소재를 활용한 시설물 계획
- 특색있는 친환경 가로시설물 설치
- 남한강을 감상할 수 있는 편의시설 배치
- 남한강의 수려한 경관을 고려한 통합시설물 계획



D 상업건축물 옥외광고물의 형태·색채 제한

- 상업건축물 내 차폐감을 형성하는 넓은 입면적의 지주형·돌출형 간판 및 현수막 설치 지양
- 고채도의 색상을 적용한 안내판 사인 지양



조망점 설정을 통한 남한강 조망권 확보

강변로 공공디자인 진흥계획 1

계획 및 설계지침

- 개방된 수변 조망공간을 조성하여 쾌적성을 높인다.
- 조망공간 이용자의 편의를 위한 편의시설물 설치를 권장한다.
- 수변공간 특성을 반영한 시설물 디자인을 권장한다. (표준디자인 설치 권장)
- 조망공간 구간에는 조망권 확보를 위한 개방형 난간 설치를 권장한다.
- 조망공간 바닥 마감의 재료는 하천과 어울리는 목재 등 자연재료 사용을 권장한다.
- 띠녹지등의 녹화로 친환경적인 보행환경이 될수 있도록 계획한다.
- 남한강을 따라 산책로 및 보행로가 연속성을 갖도록 계획한다.
- 자연 경관을 보호할 수 있도록 시설물의 수량을 최소화하여 계획한다.
- 자연환경 보존을 위해 과도한 색채 및 장식적 요소, 고광택의 반사소재의 사용을 지양한다.
- 인공적인 공간의 개발은 지양하고, 자연환경과의 조화를 고려한다.



○ 조망점 설정을 통한 남한강 조망권 확보 예시이미지



○ 자연친화적 수변 조망공간 조성



○ 띠녹지를 활용하여 동선구분



식재형블럭을 활용한 녹시율 증진

강변로 공공디자인 진흥계획 2

계획 및 설계지침

- 주차장 계획시 녹시율을 증진하기 위해 식재형블럭 사용을 권장한다.
- 수변이 조망되는 구간에는 조망권 확보를 위한 개방형 난간 설치를 권장한다.
- 일정구간마다 자전거 이용자의 원활한 소통과 휴식을 위한 휴식공간을 조성하도록 권장한다.
- 개방된 수변 조망공간을 조성하여 쾌적성을 높인다.
- 조망공간 바닥 마감의 재료는 하천과 어울리는 목재등 자연재료의 사용을 권장한다.
- 조망공간은 접근이 쉽도록 개방감있게 조성하며, 방문객의 활용도를 높일 수 있도록 한다.
- 남한강을 따라 산책로 및 보행가 연속성을 갖도록 계획한다.
- 자연환경 보존을 위해 과도한 색채 및 장식적 요소, 고광택의 반사소재의 사용을 지양한다.
- 인공적인 공간의 개발은 지양하고, 자연환경과의 조화를 고려한다.



○ 식재형블럭을 활용한 녹시율 증진 예시이미지



○ 주차장은 식재형블럭 사용을 권장



○ 조망권 확보를 위한 개방형 난간 설치



야간특화를 통한 자전거 도로의 매력요소 도입

강변로 공공디자인 진흥계획 3

계획 및 설계지침

- 남한강 자전거도로의 매력요소 도입을 위한 야간특화 계획을 권장한다.
- 수변공간의 특성상 야간이용률을 고려하여 보행 안전을 고려한 조명계획을 권장한다.
- 남한강을 강조할 수 있는 패턴을 활용한 고보조명을 활용하는 것을 권장한다.
- 지형을 적극적으로 활용하여 통합적 경관과 공간감을 계획한다.
- 일정구간마다 자전거 이용자의 원활한 소통과 휴식을 위한 휴식공간을 조성하도록 권장한다.
- 기존 녹지 체계 및 수체계와 연속성 있게 주변식재를 계획한다.
- 시설물의 재질은 수변과 잘 어울리는 목재 등의 자연재료를 권장한다.
- 자연 경관을 보호할 수 있도록 시설물의 수량을 최소화하여 계획한다.
- 인공적인 공간의 개발은 지양하고, 자연환경과의 조화를 고려한다.



○ 야간특화를 통한 자전거 도로의 매력요소 도입 예시이미지



○ 특수형광도료를 활용한 도로 정비



○ 자연소재의 시설물 설치

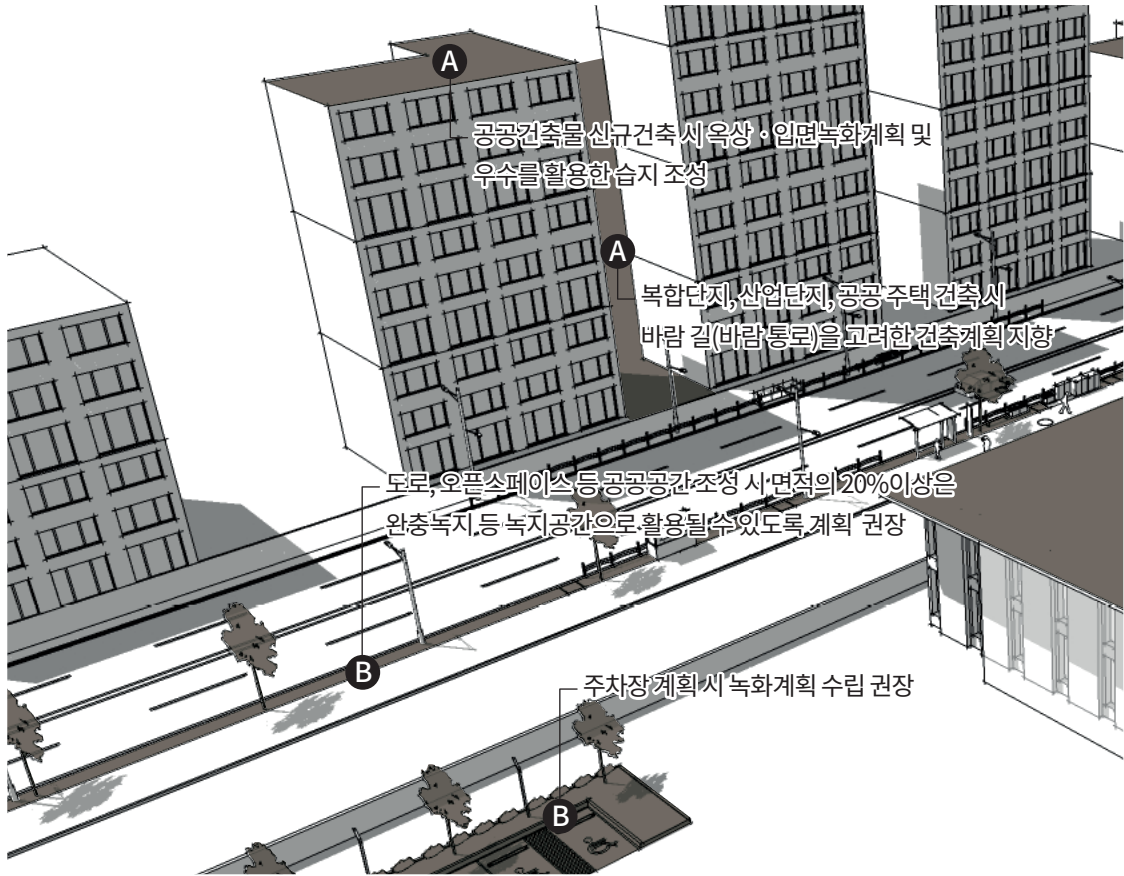


○ 조명을 활용하여 야간 이용률 증진

PUBLIC DESIGN FOR YEOJU

2. 공공디자인 진흥계획

2-4. 여주시 기후변화대응 공공디자인 진흥계획



A 기후대응 공공건축물 기본계획 및 설계지침

- 공공건축물 및 민간건축 시 지붕, 옥탑 등의 최상단 층에는 밝은 색채 및 소재 적용 권장
- 노인정, 보건소 등의 공공건축물은 하절기 시 무더위 쉼터로 활용 권장
- 복합단지, 산업단지, 공공 주택 건축 시 바람 길(바람 통로)을 고려한 건축 계획 지향
- 공공건축물 신규건축 시 옥상·입면녹화계획 및 우수를 활용한 습지 조성 권장
- 시가지 권역 내에 공공 주택 건축 시 생태 지붕 적용 권장



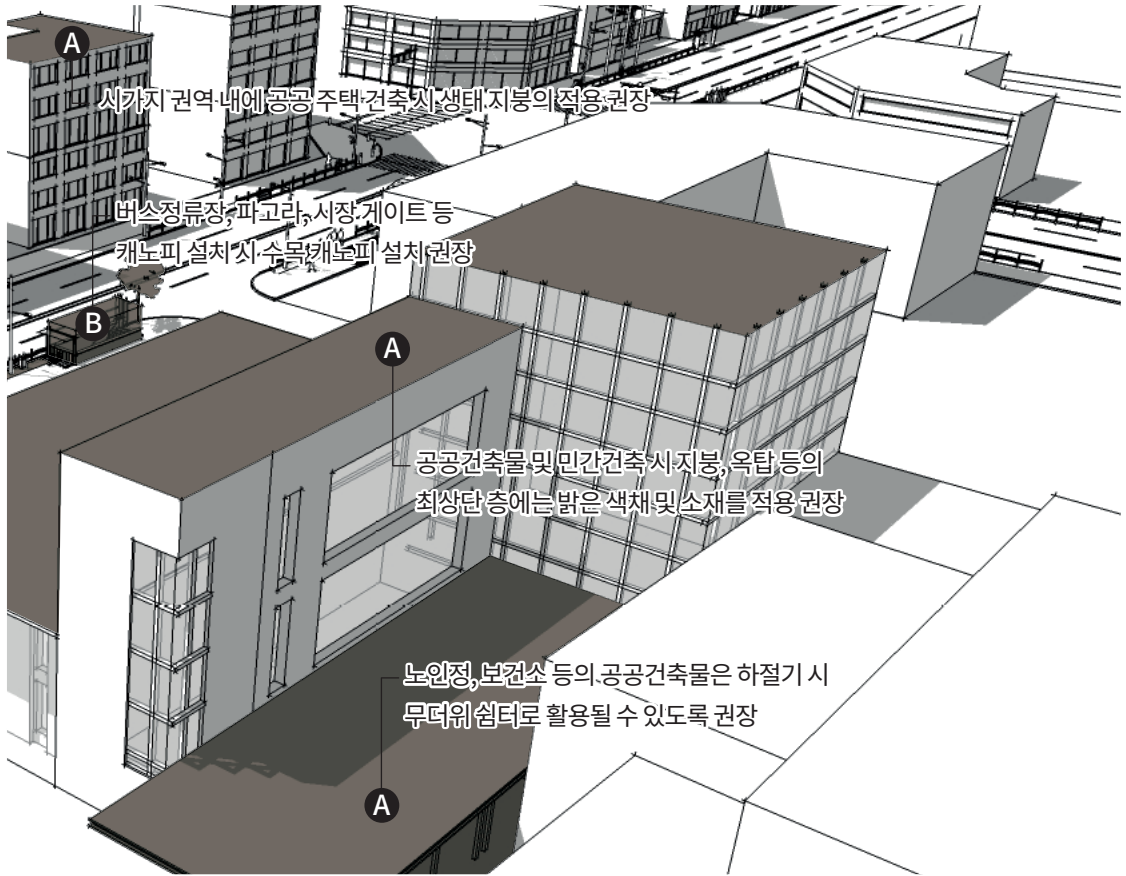
○ 최상단 층에 생태지붕 적용



○ 최상단 층에 밝은 색채 및 소재 적용



○ 우수를 활용한 입면 녹화계획



B 기후대응 공공공간 · 공공시설물 기본계획 및 설계지침

- 주차장 계획 시 녹화 계획 수립 권장
- 버스정류장, 파고라, 시장 게이트 등 캐노피 설치 시 수목 캐노피 설치 권장
- 공공건축물 건축 계획 시 건축물 외부 인접 공간을 활용한 녹지 및 수로 조성 권장
- 경관형성사업, 공공디자인 시범사업 시 자투리땅 공원화 사업, 마을숲 만들기 사업, 학교숲 조성 사업(학교 운동장 잔디형 등), 공폐가 녹화사업, 담장 허물어 나무 심기, 수변 조성 등 녹화사업으로 녹지망 구축 권장
- 도로, 오픈스페이스 등 공공공간 조성 시 면적의 20%이상은 완충녹지 등 녹지공간 활용 계획, 식생 수로 설계 권장



○ 녹시율 증진을 위한 주차장 녹화계획



○ 면적의 20%이상 녹지공간 활용



○ 캐노피 설치시 수목 캐노피 설치 권장

3. 공공디자인 시범사업

3-1. 시범사업 개요

■ 공공디자인 시범사업 개요

- 여주시 공공디자인 3대 추진전략을 실행하기 위한 전략시범사업 8개 도출
- 여주시 상위 관련 계획에서 추출한 사업에 연계하여 여주시에 맞는 공공디자인 사업 대상지를 선정하고 공공디자인 진흥종합계획의 공공디자인 목적에 맞는 사업 개발

STEP1. 문체부 공공디자인 종합계획 및 경기도 공공디자인 진흥계획 전략 검토				
생활안전을 더하는	모든 이를 위한	생활편의를 더하는	생활품격을 높이는	기초가 튼튼한

STEP2. 사업도출	
관련계획 검토	여주 공공디자인 관련부서 미팅
관련 계획 연계 및 3대 추진전략과 연계한 시범사업 도출	장소 및 아이디어 발굴
<input type="checkbox"/> 경기도 공공디자인 진흥계획 및 가이드라인(2020) <input type="checkbox"/> 경기도 유니버설디자인 가이드라인(2011) <input type="checkbox"/> 경기도 취약지역 범죄예방을 위한 공공서비스디자인 매뉴얼(2013) <input type="checkbox"/> 여주시 중장기 종합발전계획(2030) <input type="checkbox"/> 여주시 경관기본계획 <input type="checkbox"/> 여주시 경관계획 및 경관가이드라인(2020) <input type="checkbox"/> 여주시 도시기본계획(2020) <input type="checkbox"/> 여주비전(2025) <input type="checkbox"/> 민선7기 시정비전	<input type="checkbox"/> 추진 예정 중인사업 <input type="checkbox"/> 개선이 필요한 지역 <input type="checkbox"/> 여주 대표 명소

STEP3. 사업별 자원확보가 가능한 사업으로 압축
국비, 도비와 연계 가능한 사업으로 압축하여 실질적 운용이 될 수 있도록 유도

STEP4. 사업별 로드맵 구축		
단기사업(2021~2024년)	중기사업(2025~2029년)	장기사업(2030~2032년)
마중물사업으로 활용하여 기반을 형성하는 단계	특화를 통한 여주의 개성을 증진하는 단계	자원의 활성화를 통해 대외 이미지를 개선하는 단계

3-2. 연차별 로드맵

■ 공공디자인 시범사업

- 전략 세부계획에 맞는 대상지를 선정하여 공간 현황 분석 및 공간계획 방향 제시
- 실행력 증진을 위한 중앙부처 공모사업과 연계하여 실행 권장
- 효율적인 사업실행을 위한 단기·중기·장기 사업 구분

구분	시범사업	대상	단계
공공디자인 시범사업	① 세종로 보행친화가로 조성사업	여주시 세종로 일대	단기
	② 강변로 가로환경개선 사업	여주시 강변로 일대	단기
	③ 세종대왕릉역~세종대왕릉 환경개선 및 세종대왕릉 진입부 개선 사업	능서면 일대 (세종대왕릉)	장기
	④ 남한강 횡단교량 주변 및 자전거도로 환경특화사업	세종대교, 이포대교, 강천보, 여주보, 이포보, 출렁다리 등 남한강 횡단교량	장기
	⑤ 신록교차로 도자특화가로조성 사업	여주시 오학로(신록로) 일대 여주도자세상입구	중기
	⑥ 세종대왕릉역 진입부 개선사업	여주 세종대왕릉역 (경강선) 일대	단기
유니버설 디자인 시범사업	⑦ 여주시 세종초등학교 안전한 스쿨존 조성 사업	여주시 세종초 일대	단기
범죄예방 환경디자인 시범사업	⑧ 여주대학교 원룸촌 여성폭력예방 및 안심디자인 골목길 조성 사업	여주대학교 원룸촌	중기

3. 공공디자인 시범사업

3-3. 공공디자인 시범사업

■ 시범사업1. 세종로 보행친화가로 조성사업

사업목적	<input type="checkbox"/> 고령자, 교통약자등 남녀노소 모두를 배려한 보행친화가를 조성하여 보행환경의 편의 증진 및 만족도 향상 필요
관련계획	<input type="checkbox"/> 세종로는 「여주시 경관계획 2015」의 특정경관계획으로 수립되어있음 <input type="checkbox"/> 「여주시 중장기 종합발전계획 2030」의 안전&안심 환경 조성사업과 연계 <input type="checkbox"/> 「문체부 공공디자인 진흥 종합계획」및 「경기도 공공디자인 진흥계획」의 생활권 보행환경 개선사업과 연계
사업대상지	<input type="checkbox"/> 여주시 세종로 일대
대상지 현황	<input type="checkbox"/> 여주시청 및 교육 행정기관들이 위치해있으나, 보행환경 및 미관이 불량하고, 공영주차장으로 인해 시야를 차단하고 있음



- 사업 내용**
- 보행자의 보행 안전 및 편의 증진을 위한 시설물 계획
 - 경관다이어트를 통한 주차장 개선 및 편의시설 도입
 - 자전거도로의 구분을 통한 보행가로 개선
 - 식재를 활용한 녹시율 증진
 - 스마트 횡단보도도입을 통한 이용자의 시지각 향상



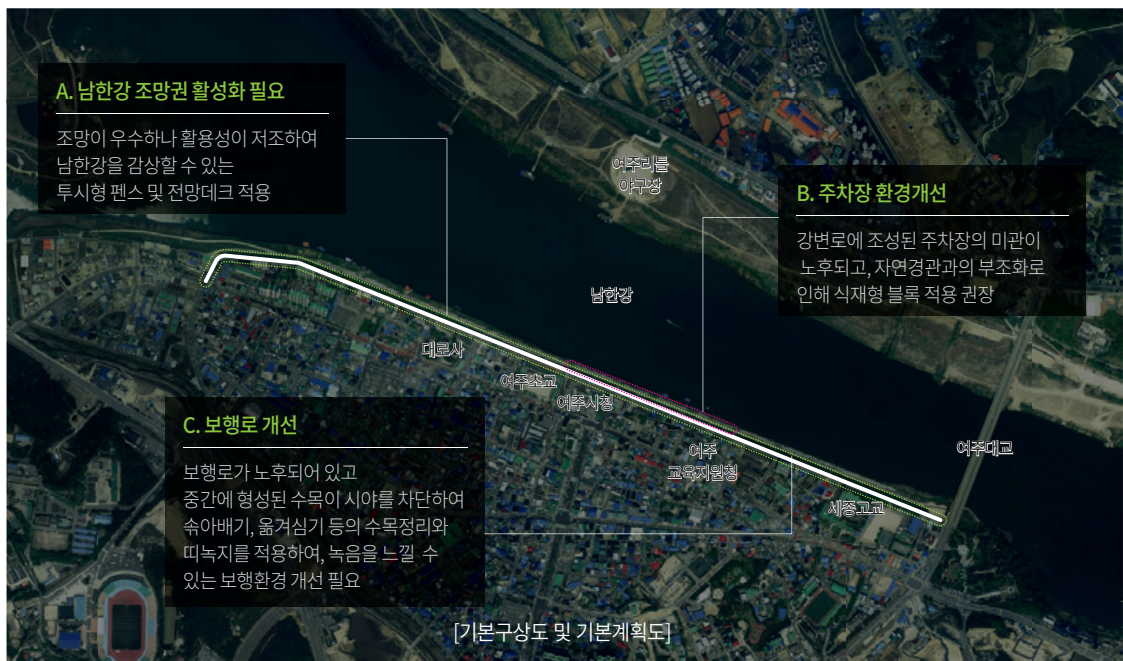
- 필수지침사항**
- 교통약자를 고려하여 단차를 최소화하고 「여주시 공공디자인 가이드라인」을 준수하여 가로를 설계한다.
 - 신호등·횡단보도·버스정거장의 통합된 시스템을 구축한다.
 - 교통약자·색약자를 고려한 색채계획을 하되, 국소적·기능적으로 적용하고 주변환경과의 조화를 고려하여 색채난립을 최소화한다.
 - 교통약자의 이동편의 증진법」을 고려하여, 디자인을 계획한다.
 - 자전거도로와 보행로의 동선 구분 시 식재를 통해 녹시율을 증대하여 경관성을 증진한다.
 - 경관다이어트 시행 후 편의시설 도입 시 먼지나 소음 같은 환경적인 조건을 고려하여 계획한다.

3. 공공디자인 시범사업

3-3. 공공디자인 시범사업

■ 시범사업2. 강변로 가로환경개선 사업

사업목적	□ 여주시를 통과하는 남한강을 따라 형성된 강변로의 환경개선을 통해 여주시민의 삶의 질 향상 및 도시 이미지 개선 유도
관련계획	□ 강변로는 「여주시 경관계획 2015」의 중점경관관리구역으로 수립되어있음 □ 「여주시 중장기 종합발전계획 2030」의 역점사업 「여주시 강변공원 개발」과 연계
사업대상지	□ 여주시 강변로 일대
대상지 현황	□ 강변로는 수려한 경관을 보유하고 있지만, 남한강을 바라보는 조망점 연계가 필요하고, 정비되지 않은 보행로로 인해 미관상태가 불량함



- 사업 내용**
- 자전거 이용객을 위한 강변로 자전거길 조성
 - 기존 파손된 보도 블록 정비
 - 남한강을 감상하는 조망데크 설치
 - 기존 난립된 주차장에 식재형 블록 설치



- 필수지침사항**
- 개방된 수변 조망공간을 조성하여 쾌적성을 높인다.
 - 조망공간 이용객의 편의를 위한 편의 시설물 설치를 권장한다.
 - 조망공간 구간의 안전 펜스는 개방형 난간 설치를 권장한다.
 - 자연환경 보존을 위해 과도한 색채 및 장식적 요소, 고풍택 소재의 사용을 지양한다.
 - 도보 이용객과 자전거 이용객의 충돌 안전을 고려하여 계획한다.

3. 공공디자인 시범사업

3-3. 공공디자인 시범사업

■ 시범사업3. 세종대왕릉역~세종대왕릉 환경개선 및 세종대왕릉 진입부 개선 사업

사업목적	□ 세종대왕릉은 세계문화유산(2009)으로 등재되었으며, 세계문화유산에 대한 보존 및 관리를 넘어서 활성화가 될 수 있도록 유도하여 세계적 자산으로서 가치를 향상하여 국격을 높일 수 있도록 적극적인 경관형성 및 활성화 계획 필요
관련계획	□ 「여주시 중장기 종합발전계획 2030」의 발전계획 전략의 「세계문화유산 세종대왕릉 관광자원화」와 연계
사업대상지	□ 능서면 일대(세종대왕릉)
대상지 현황	□ 세종대왕릉은 여주를 대표하는 관광자원 이나, 세종대왕릉역에서 세종대왕릉까지 안내하는 유도체계가 미흡하여 방문객에게 혼란을 주고 있으며, 세종대왕릉 입구는 인지도가 부족함



- 사업 내용**
- 세종대왕릉역~세종대왕릉까지의 유도 및 안내사인 체계 정립
 - 세종대왕릉 주차장 인근에 조성된 완충·연결 녹지를 연계한 포토존 조성
 - 한글을 모티브로한 조형물 설치
 - 세종대왕릉 입구 관문성 증진을 위한 진입게이트 또는 상징 조형물 설치



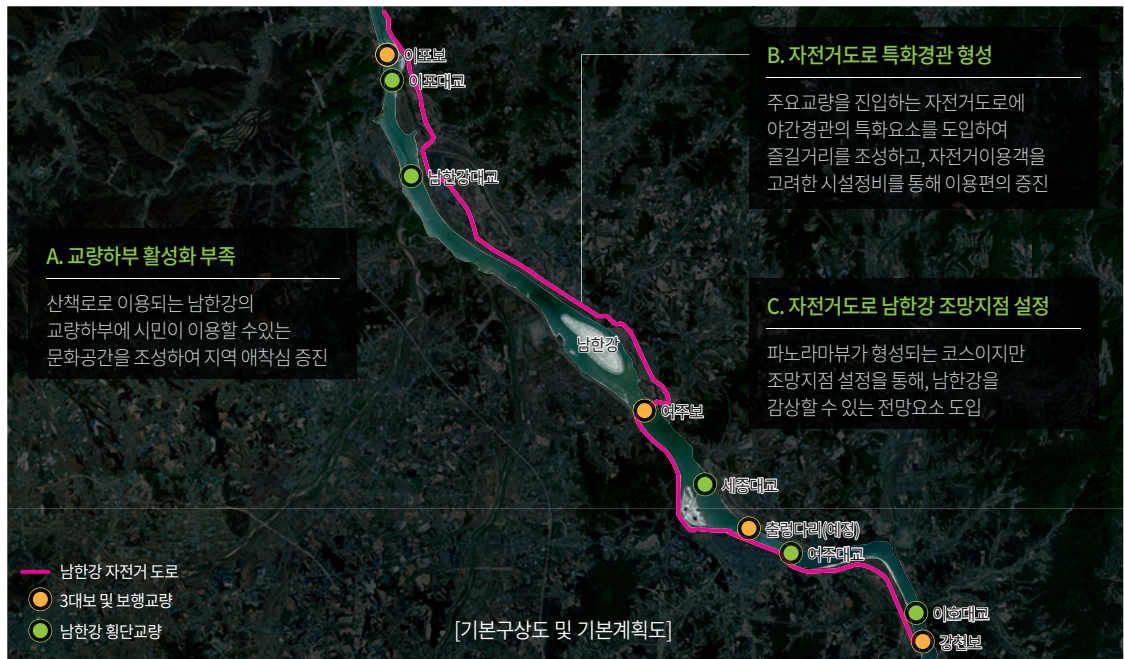
- 필수지침사항**
- 관광지의 경관이 돋보일 수 있는 디자인을 계획한다.
 - 어려운 단어는 지양하고, 이해하기 쉬운 문안으로 정리한다.
 - 문안을 외국인도 읽을 수 있도록 다국어로 표기한다.
 - 추후 관광객이 유입되면, 다른 관광지에 확대 시행하여 스탬프 투어코스로 연계한다.
 - 세계문화유산 보존·관리 방안을 고려하여 계획한다.
 - 주변경관과 조화로운 색채를 적용한다.

3. 공공디자인 시범사업

3-3. 공공디자인 시범사업

■ 시범사업4. 남한강 횡단교량 주변 및 자전거도로 환경특화사업

사업목적	□ 남한강 및 남한강 횡단교량은 여주시를 대표하는 수변거점으로 거점 활성화가 필요하며, 남한강변을 따라 펼쳐진 자전거 도로는 4대강 자전거길 중주노선에 포함되어 있는 코스로 기존의 보존·관리 계획을 넘어서 특화 형성계획을 통한 활력증진 필요
관련계획	□ 3대보는 「여주시 경관계획 2015」의 「역사문화경관거점」으로 설정되어있으며, 남한강 수변 구역은 중점경관관리구역으로 수립되어 있음 □ 「여주시 중장기 종합발전계획 2030」의 역점사업의 「3개보 명소화 관광개발사업」과 연계
사업대상지	□ 세종대교, 이포대교, 강천보, 여주보, 이포보, 출렁다리 등 남한강 횡단교량
대상지 현황	□ 남한강을 따라 조성된 자전거 도로 및 횡단교량 하부는 활성화가 부족하여 황량한 이미지를 나타내고 있어, 특화조성 계획을 통해 여주의 매력적인 경관 형성 필요



- 사업 내용
- 기존 자전거 도로 정비
 - 자전거 이용객을 위한 편의시설 도입
 - 자전거 이용시 만나게 되는 횡단교량 하부 공간 활성화 디자인 수립
 - 야간경관을 통한 특화 디자인 도입



- 필수지침사항
- 바닥 포장시 특수형광도로 또는 보행로와 자전거도로를 구분하는 매입등을 설치하여 보행 안전성을 증진한다.
 - 하천변 침수를 고려하여 부식에 강한 소재를 적용한다.
 - 시설물 설치시, 표준디자인을 참고하여 그에 준한 시설계획을 한다.
 - 야간에도 자전거 이용자와 보행자와의 동선이 구분되도록 매입등 설치를 권장한다.
 - 동선 구분시 관목류 식재를 통해 녹시율을 증대하여, 자연경관과 조화가 될 수 있도록 한다.

3. 공공디자인 시범사업

3-3. 공공디자인 시범사업

■ 시범사업5. 신록교차로 도자특화가로조성 사업

사업목적	□ 국민체육센터, 여성회관 등 주요 업무시설과 함께 형성되어 있으나, 노후된 이미지를 형성하고 있어 이용 편의성 증진이 필요하고 도자를 특색으로 한 가로를 조성을 통한 활력있는 거리 조성 필요
관련계획	□ 「여주시 경관계획 2015」의 「역사문화경관거점」으로 수립되어 있으며, 신록사 관광단지내 「특정경관계획」으로 수립되어 있음
사업대상지	□ 여주시 오학로(신록로) 일대 여주도자세상입구
대상지 현황	□ 여주도자세상은 신록사, 여주박물관, 여주도자세상 등 관광지 밀집구간으로 노후된 이미지 개선이 필요하고, 도자기를 특성화 한 가로환경 조성을 통해 거리의 특색 부여 필요



- 사업 내용
- 도자기를 모티브로한 상징조형물 설치
 - 식재를 활용한 가로경관 정비
 - 상징배너 설치
 - 보행로 보도블록 정비
 - 진입부 개선 디자인



- 필수지침사항
- 교통약자를 고려하여 단차를 최소화하고, 점자, 유도블록을 설치한다.
 - 여주브랜드 디자인을 활용하여 상징 배너를 설치한다.
 - 이용자의 장애가 최소화될 수 있도록 유니버설 디자인을 적용한다.
 - 도로 정비시 교통에 방해가 되지 않도록 계획한다.
 - 도자기의 이미지를 부각할 수 있는 계획을 수립한다.

3. 공공디자인 시범사업

3-3. 공공디자인 시범사업

■ 시범사업6. 세종대왕릉역 진입부 개선사업

사업목적	□ 세종대왕릉역은 2016년 개통된 경강선(성남-여주 복선전철) 이용자의 대표적인 진입공간으로 여주시의 상징성을 부각시킬 수 있는 계획 필요
관련계획	□ 세종대왕릉역 역세권은 「여주시 경관계획 2015」의 「중점경관계획」으로 수립되어 있음
사업대상지	□ 여주 세종대왕릉역(경강선) 일대
대상지 현황	□ 세종대왕릉역은 방문객이 만나게 되는 진입관문으로서, 상징성을 강화하여 도시의 첫인상을 증진할 수 있는 계획 수립 필요



- 사업 내용
- 세종대왕릉역 관문성 향상을 위한 진입조형물 설치
 - 세종대왕릉역 굴다리 교량 입면 시정홍보사인 설치
 - 교량 하부 거더면 색채계획 사업
 - 상징성 향상을 위한 야간 경관계획 수립



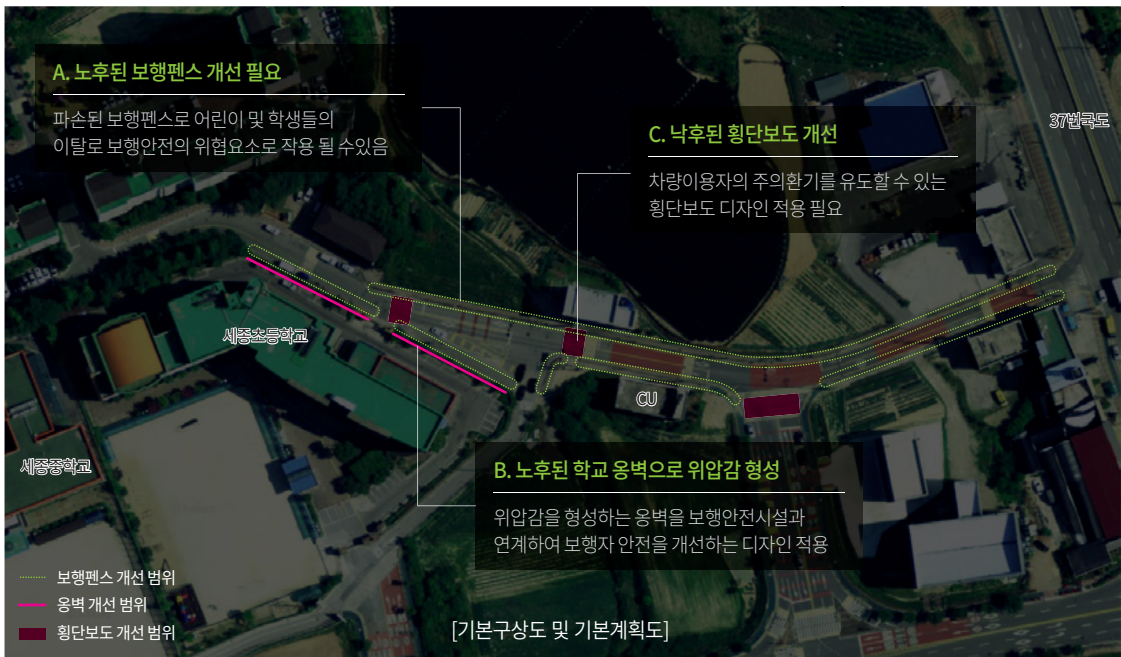
- 필수지침사항
- 한글(훈민정음)을 활용한 조형물계획으로 여주의 상징성을 강화한다.
 - 야간에도 관문성을 느낄 수 있도록 조명계획을 권장한다.
 - 조형물 설계시, 조망권을 차폐하지 않도록 간결한 디자인을 지향한다.
 - 조명계획시 주행자를 고려하여 빛번짐이 최소화될 수 있는 재료를 계획한다.
 - 과도한 디자인 보다 주변 경관에 순응할 수 있는 디자인을 적용한다.

3. 공공디자인 시범사업

3-4. 유니버설디자인 시범사업

■ 시범사업7. 여주시 세종초등학교 안전한 스쿨존 조성 사업

사업목적	□ 국민체육센터, 여성회관 등 주요 업무시설과 함께 형성되어 있으나, 노후된 이미지를 형성하고 있어 이용 편의성 증진이 필요하고 도자를 특색으로 한 가로를 조성을 통한 활력있는 거리 조성 필요
관련계획	□ 「문체부 공공디자인 진흥 종합계획」 및 「경기도 공공디자인 진흥계획」의 생활안전을 더하는 공공디자인 사업과 연계
사업대상지	□ 여주시 세종초 일대
대상지 현황	□ 세종초교 등 학교길에 조성되어있는 보행펜스의 노후화 및 횡단보도 인지성의 부족으로 보행안전에 취약하고, 옹벽으로 인해 위압감을 형성하고 있음



- 사업 내용
- 세이프 존(SAFE ZONE) 디자인
 - 험프형 횡단보도
 - 보행펜스 디자인
 - 도로 속도저감 유도형 횡단보도
 - 학교 옹벽 개선
 - 학생 참여형 갤러리 입면 특화 적용



- 필수지침사항
- 교통약자·색약자를 고려한 색채계획을 하되, 국소적·기능적으로 적용하고 주변환경과의 조화를 고려하여 색채난립을 최소화한다.
 - 넛지디자인(NUDGE DESIGN)을 통해 자연스럽게 동선을 유도할 수 있도록 한다.
 - 보행펜스 개선시 학생들이 틈새를 빠져 나가지 못하도록 디자인을 계획한다.
 - 옹벽개선시 학생 참여형 디자인을 계획한다.
 - 운전자가 멀리서도 어린이 보호구역을 인지할 수 있도록 고원식 횡단보도를 권장한다.

3. 공공디자인 시범사업

3-5. 범죄예방환경디자인 시범사업

■ 시범사업8. 여주대학교 원룸촌 여성폭력예방 및 안심디자인 골목길 조성 사업

사업목적	<input type="checkbox"/> CPTED 디자인을 통한 여성안심 골목길을 조성하여, 거주민의 안전성 확립 필요
사업대상지	<input type="checkbox"/> 여주대학교 원룸촌
관련계획	<input type="checkbox"/> 「문체부 공공디자인 진흥 종합계획」 및 「경기도 공공디자인 진흥계획」의 생활안전을 더하는 공공디자인 사업과 연계
대상지 현황	<input type="checkbox"/> 여주대학교 원룸촌 생활환경은 노후된 시설과, 조도부족, 유희부지 등 범죄에 취약한 구간이 형성되어 있어, CPTED 기법을 적용한 가로 환경 개선 필요



- 사업 내용
- 비상벨, 틈새공간 장치, 반사경 등의 셉테드(CPTED) 시설 도입
 - 여주대학교 학생들과 함께하는 두려움 구간(HOT SPOT) 설정 및 동네 지도 그리기
 - 낙후된 시설 미관 정비



- 필수지침사항
- 야간 시에도 식별이 가능한 재료 및 조명을 계획한다.
 - 사업 이후 여주대학교와 관리체계를 설정하여 지속적으로 운영되고, 관리될 수 있도록 한다.
 - 미러시트, 틈새 가림막, 반사 띠, 비상벨을 셉테드(CPTED) 기본아이템으로 선정하여 계획을 수립한다.

3. 공공디자인 시범사업

3-6. 공공디자인 시범사업 실행지침

■ 시범사업 실행 지침사항

- 시범사업별로 제시된 사업내용 및 필수지침사항을 준수하여 사업을 실행하고, 사업 공정이 60% 이상 진행시에는 반드시 여주시 공공디자인 위원회의 심의 절차를 거쳐, 사업의 전문성과 완성도를 높인다.
- 유사사례 비교를 통한 개략적인 금액으로 추후 사업 추진 시 정확한 산정이 필요하고, 사업 수행 시 전체 사업비의 최소 30% 이상을 디자인개발 비용으로 적용하여 사업을 실행할 것을 권장한다.

■ 추정사업비

구분	시범사업	추정사업비(원)
공공디자인 시범사업	① 세종로 보행친화가로 조성사업	300,000,000~ 500,000,000
	② 강변로 가로환경개선 사업	400,000,000~ 500,000,000
	③ 세종대왕릉역~세종대왕릉 환경개선 및 세종대왕릉 진입부 개선 사업	700,000,000
	④ 남한강 횡단교량 주변 및 자전거도로 환경특화사업	300,000,000
	⑤ 신륵교차로 도자특화가로조성 사업	300,000,000
	⑥ 세종대왕릉역 진입부 개선사업	500,000,000
유니버설 디자인 시범사업	⑦ 여주시 세종초등학교 안전한 스킨존 조성 사업	150,000,000
범죄예방 환경디자인 시범사업	⑧ 여주대학교 원룸촌 여성폭력예방 및 안심디자인 골목길 조성 사업	200,000,000

■ 추진프로세스

□ 사업 대상지 선정에서부터 사업실행 및 유지 관리에 대한 프로세스를 Plan 단계와 Scheduling 단계로 구분하여, 체계적인 사업이 수행될 수 있도록 유도



Step1. Plan 단계 시범사업 전략수립/관련부서 사전협의 및 의견수렴			Step2. Scheduling 단계 사업발주/사업실행/유지 및 관리		
기본방향 전략 설정	관련부서 사전협의	예산 신청(국비/도비)	사업발주(입찰공고)	사업실행(6개월)	유지관리 및 확산
사업대상지 선정 (주민협의체 운영 및 만족도 조사를 통한 니즈 반영)	사업 부서 협의 (공모 지원 여부 확인)	국비신청	현황분석 및 진단	주민의견 수렴 (주민협의체 또는 공청회)	유지관리 및 AS
공공디자인 진흥계획에 따른 사업 대상지 선정 (여주시 공공디자인 시범사업참고)		도비 신청	관련부서 협의	공공디자인 위원회 경관 심의	공사시방서 관리 (시공매뉴얼)
			디자인 및 설계	제작 및 설치	사후 만족도 조사

■ 사업추진 문제 대책을 위한 협업 체계 구축

- 도시경관팀, 지역주민, 용역사, 주민협의체의 협업 체계를 구축하여 실효성과 전문성을 갖춘 업무분장 계획 수립
- 사업추진 시 문제점은 협업 체계에서 협의를 통해 최적의 해결책을 제시하되, 원만한 결과가 도출이 되기 어렵다고 판단할 시 공공디자인 심의위원회에 반드시 안건을 제시하여 위원회의 의견을 수렴하여 사업을 수행하도록 권장

