

IV. 계획의 기본방향 및 추진 목표

① 계획 수립의 기본방향

- 장성군 교통약자 이동편의증진계획의 비전, 추진목표 등은 현황조사 분석 및 관련계획을 종합적으로 참조하여 작성하였음.
- 계획 수립의 기본방향은 「교통약자이동편의증진계획」을 통해서 교통약자뿐만 아니라 일반 보행자, 관련 시설 이용자까지 폭 넓은 대상자를 중심으로 계획을 수립함.
- 기본이념은 아래와 같음.
 - ▷ 교통약자가 출발지에서 목적지까지 편리하게 이동할 수 있어야 하고,
 - ▷ 교통수단, 여객시설, 보행환경 등이 안전해야 하며,
 - ▷ 일반 국민들도 이용하기 편리한 배리어 프리(Barrier-Free) 생활환경을 갖추어야 함(Universal Design)

② 계획의 목적 및 목표 설정

- 장성군 교통약자 이동편의증진계획의 목적은 「인간중심적·복지지향적 교통체계」를 만드는데 있음.
- 그 구체적 내용은 다음과 같음.
 - ▷ 교통약자의 사회활동을 뒷받침하는 교통체계로의 전환
 - 즉 무장애교통(Barrier-Free Transportation) 구현
 - ▷ 사람중심 교통체계 구축
 - 교통약자의 이동권 확보를 위해 자동차 중심 교통체계에서, 교통수단
 - 교통시설·보행환경 등에서 사람중심 교통체계로의 전환

- 복지지향 교통체계 구축
- 교통약자가 아무런 장애 없이 사회경제 활동을 할 수 있도록 이동편의를 보장하는 이상적인 복지사회를 구현

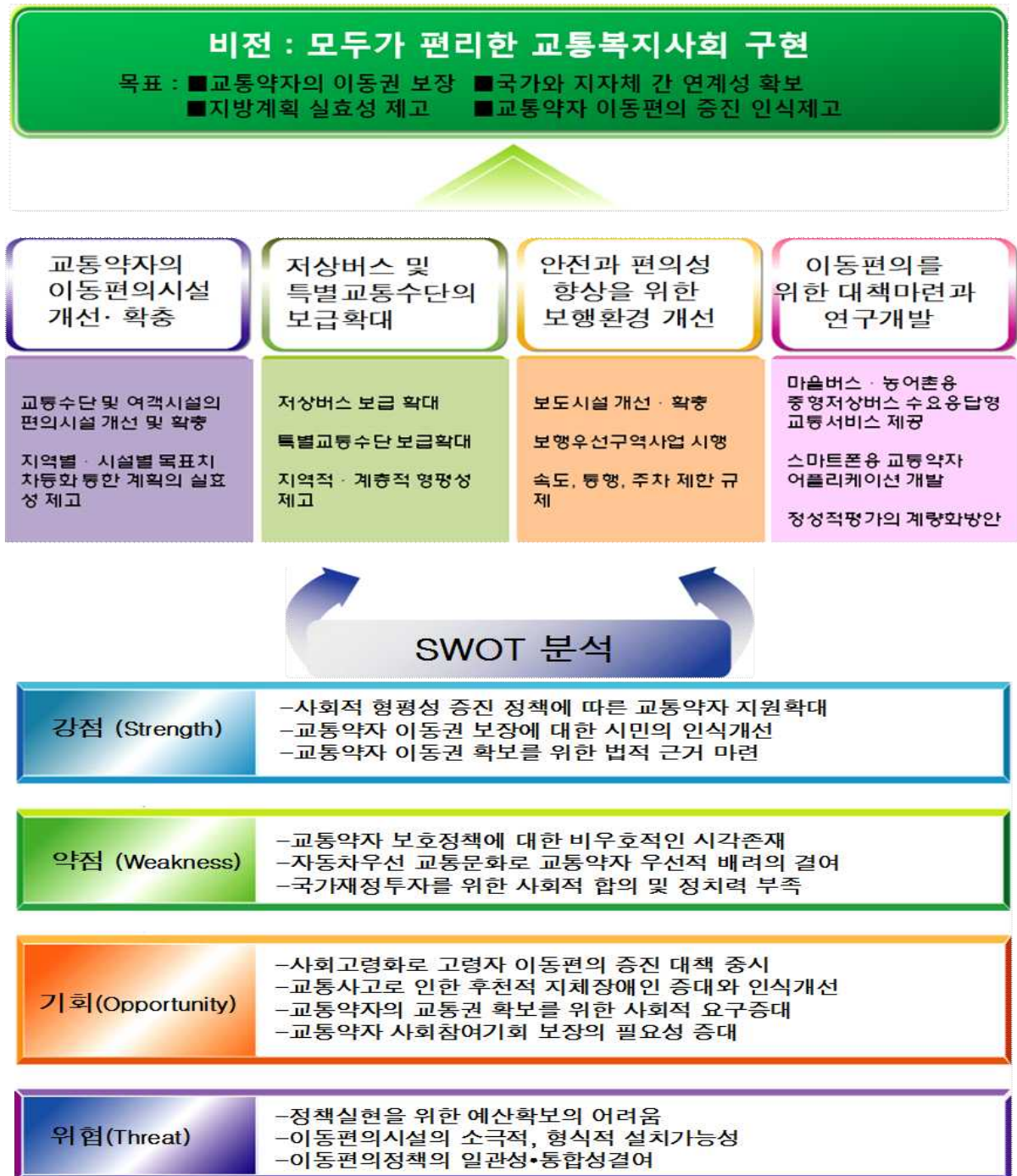
○ 목적을 달성하기 위하여 「버스 이용 시 이동편의지수를 현재 6.5점에서 2016년 42점으로 향상, 보행환경을 포함한 이동편의지수를 현재 27.5에서 68점으로 향상」 시키는 것을 추진목표로 함.

<표 4-1> 교통약자 관련 계획비교

구 분	국가 교통약자 이동편의 증진계획('12~'16)	장 성 군 ('12~'16)	
비 전	모두가 편리한 교통복지사회 구현	인간중심적 복지지향적 교통체계 구축	
추진 목표	<ul style="list-style-type: none"> · 교통약자의 이동권 보장 · 국가와 지자체간 연계성 확보 · 지방계획 실효성 제고 · 교통약자 이동편의 증진 인식제고 	<ul style="list-style-type: none"> · 교통시설 확충 · 시설효율 증대 · 보행 환경 개선 	<ul style="list-style-type: none"> · Barrier Free화 · 인간중심의 교통 환경 조성 · 복지지향 교통체계 구축
중점 과제	<ul style="list-style-type: none"> · 교통약자의 이동편의시설 개선확충 · 저상버스 및 특별교통수단의 보급 확대 · 안전과 편의성 향상을 위한 보행 환경 개선 · 이동편의를 위한 대책마련과 연구 개발 	<ul style="list-style-type: none"> · 교통약자의 이동편의시설 개선확충 · 저상버스 및 특별교통수단의 확충 · 장애물 없는 보행환경 정책 · 군민 의식전환 정책 · 인간중심의 교통 환경 조성 	
주 체	국토해양부	장 성 군	
검토 사항	<ul style="list-style-type: none"> · 차량중심 → 사람중심으로 교통정책의 패러다임이 변화하고 있고 장성군은 교통의 선진화에 비전을 두고 있음 · 중점과제는 국가교통약자계획의 내용을 따르되, 장성군의 시설공급정책, 인간중심의 교통환경 조성, 대중교통 활성화정책들에 대한 내용검토 후 반영 		

※ 자료 : 국토해양부, 교통약자 이동편의증진계획('12~'16), 2012. 3

- 국토해양부 제2차 교통약자이동편의증진계획('12~'16)의 비전 및 추진전략은 아래와 같음.



[그림 4-1] 교통약자 이동편의시설 증진 계획의 비전 및 추진전략

③ 계획의 추진전략

1. 추진목표

- 2016년까지 장성군 교통약자의 이동편의증진을 도모하기 위해서 중점적으로 추진해야할 목표를 다음과 같이 설정함.
 - ▷ 유효보도폭원 확보, 보도 장애물 제거, 신호시설 확충 등 보행환경 집중 개선
 - ▷ 버스 내 시설개선, 버스정류장 환경개선 등 교통약자가 대중교통을 편리하게 이용할 수 있는 여건조성
 - ▷ 교통약자 정기실태조사 및 모니터링 시행 등 교통약자 관련정책, 조례 제정 및 의식전환 제고 등을 통해 교통약자 관련이동편의정책을 원활히 추진할 수 있는 기반 마련
 - ▷ 지역별(도심, 외곽), 교통약자별 특성에 맞는 교통약자 이동편의증진 도모

2. 중점추진과제

- 장성군 교통약자 이동편의증진계획의 추진목표를 달성하기 위하여 6대 중점추진과제를 설정함.

<표 4-2> 교통약자 이동편의증진계획의 추진목표

항 목	세 부 내 용
1. 교통약자 이동편의 시설의 개선·확충	<ul style="list-style-type: none">○ 교통수단의 개선 및 확충<ul style="list-style-type: none">▷ 버스 내 시설 개선·확충▷ 저상버스 확충○ 여객시설의 정비<ul style="list-style-type: none">▷ 버스이동시의 이동편의증진을 위해 버스정류장의 이동편의시설 개선 및 환경개선▷ 여객자동차터미널의 이동편의시설 개선

<p>2. 보행 환경 개선</p>	<ul style="list-style-type: none"> ○ 주요 간선도로·보조간선도로 및 보행우선구역, 장애인 시설에 대한 접근성 개선사업을 통하여 교통약자의 이동 시 불편 해소 ○ 교통약자가 이동 시 불편을 느끼는 시설정비 ○ 교통약자의 안전한 환경을 조성할 수 있는 도로여건 개선 ○ 교통약자가 안전하게 도로를 횡단할 수 있는 여건조성
<p>3. 교통약자에 대한 국민의식 전환 제고</p>	<ul style="list-style-type: none"> ○ 교통약자관련 이동편의증진정책을 원활히 추진할 수 있는 기반 마련 <ul style="list-style-type: none"> ▷ 교통약자는 장애인이라는 의식을 전환하고 이동편의시설에 대한 국민(시민)의 관심을 유도하기 위한 각종 홍보대책 마련 ▷ 교통약자 이동편의시설 설치 및 운영대상자에 대한 교육 강화 대책 마련
<p>4. 교통약자별 교통서비스 제공</p>	<ul style="list-style-type: none"> ○ 대중교통이용이 불가능한 교통약자를 위한 맞춤형 교통 서비스 확대 <ul style="list-style-type: none"> ▷ 특별교통수단의 확충 ▷ 이동지원센터 구축 ○ 교통약자별 정보제공 서비스의 다양화를 통해 정보제공 체계 개선
<p>5. 지역특성을 감안한 이동편의 증진도모</p>	<ul style="list-style-type: none"> ○ 장성군 외곽지역의 특성에 맞게 이동편의시설을 확대·개선하여 이용만족도를 향상 시키도록 함 <ul style="list-style-type: none"> ▷ 저상버스 및 특별교통수단의 확보방안 등 소외지역 교통약자 이동편의증진 도모
<p>6. 교통약자 관련 정책수립을 위한 기반조성</p>	<ul style="list-style-type: none"> ○ 법·제도 정비 <ul style="list-style-type: none"> ▷ 교통약자이동편의증진에 관한 조례 제정 계획 ○ 교통약자와 관련하여 정기적으로 기초자료를 수집하고, 사업 시행을 모니터링 하는 방안 마련

4] 계획지표 설정

1. 설정방법

- 일반적으로 지수란 문화지수, 행복지수와 같이 사회현상을 수치로 단순화하여 나타낸 일종의 사회과학적 지표를 말하고, 이동편의지수란 교통약자가

이동하는데 편의를 느끼는 정도를 정량적으로 도출하기 위한 값임. 그리고 교통약자 이동편의증진계획의 목표설정을 위해서는 이동편의시설 통행당 설치율과 통행당 만족도를 종합적으로 고려한 이동편의지수를 산정하여야 하고, 이동편의지수는 교통약자의 이동 플로우(집→여객시설→교통수단→여객시설→목적지)를 감안하여 이동 시 실제 느끼는 통행당 설치율 및 통행당 만족도를 고려하여야 함¹⁾.

- 국토해양부에서 1차 계획시 2011년에는 이동플로우를 고려한 이동편의지수 60%를 목표로 하고 있으며, 제3차 교통약자이동편의증진계획 완료 예정인 2021년에는 85% 이상 되도록 목표를 설정하고 있음.
- 그러나 2010년도 국토해양부에서 산정한 이동편의지수는 9개도를 중심으로 하여, 상대적으로 이동편의지수가 높은 도시철도 및 전철이 포함되어 있지 않으며, 장성군의 주요 교통수단인 버스만을 비교한다면, 현재 전국의 교통약자 이동편의지수가 10.9점이나 장성군은 6.5점(보행 포함시 27.5점)으로 다소 낮은 실정임. 본 계획이 완료되는 2016년에는 장성군이 국가계획의 목표 68점 보다 26점이나 낮은 42점 목표로 하고 있지만 교통약자의 이동 만족도가 크게 향상될 것으로 예상됨.

<표 4-3> 교통약자 이동편의지수 산정 방법

항 목	매우만족	만 족	보 통	불 만 족	매우불만족	총 계	비 고
만 족 도	10%	20%	30%	30%	10%	100%	설문조사 사례
가중치값	5	4	3	2	1	15	만족도×가중치
만 족 치	$\text{만족값} = [100 \times [\text{매우만족 가중값} + \text{만족 가중값}]] / \text{가중치 총계}$ $\text{통행당 설치율} = [\text{버스정류장 설치율} \times \text{버스 설치율} \times \text{버스정류장 설치율}]$						

1) 통행당 설치율 : 이동편의시설 중 교통수단 및 여객시설의 기준적합을 종합하여 나타낸 값
통행당 만족도 : 교통약자(장애인, 노약자, 어린이, 임산부 등)와 일반인을 대상으로 교통수단 및 여객시설별 만족도 조사결과에 가중치를 부여하여 100점 기준으로 도출한 값
가중치: 매우만족 5, 만족 4, 보통 3, 불만족 2, 매우불만족 1
이동편의지수 : 통행당 설치율과 통행당 만족도를 7:3비율로 가중평균하여 도출한 값



[그림 4-2] 교통약자 이동편의지수 산정 방법

<표 4-4> 국가 교통약자 이동편의증진계획 목표치

구분		2007년			2011년			2021년			증가율(~'11)		
여객시설→교통수단→여객시설		통행당 설치율	통행당 만족도	통행당 이동편의지수	통행당 설치율	통행당 만족도	통행당 이동편의지수	통행당 설치율	통행당 만족도	통행당 이동편의지수	통행당 설치율	통행당 만족도	통행당 이동편의지수
선택수단	버스이동(버스정류장)	4	16	8	34	48	38	78	73	77	53.4	24.6	38.1
	지하철이동	47	30	42	72	48	65	88	81	86	8.9	9.9	9.1
	항공이동	26	65	38	90	73	85	98	81	93	28.2	2.4	17.6
	선박이동	12	25	8	54	48	52	89	73	85	122.1	13.9	44.8
평 균		20	34	24	63	54	60	88	77	85	26.2	9.8	20.3

※ 자료 : 국토해양부, 교통약자 이동편의증진계획('07~'11) 2007. 4

<표 4-5> 전국의 2010 통행당 이동편의지수

구 분			이동편의지수		
여객시설→교통수단→여객시설			통행당 설치지수	통행당 만족지수	통행당 이동편의지수
선택수단	버스이동시	버스정류장	22.7	23.0	22.8
		버스터미널	64.1	16.6	49.8
	철도 이동시		76.2	36.8	64.4
	항공기 이동시		79.9	31.9	65.5
	여객선 이동시		17.6	28.3	20.8
평 균			52.1	27.3	44.7

※ 자료 : 2010년도 교통약자이동편의실태조사(국토해양부, 2010. 9, 9대도)

<표 4-6> 전국의 2010 통행당 이동편의지수(기존방식 변경안)

구 분		이동편의지수			
보행→여객시설→ 교통수단→여객시설		통행당 설치지수	통행당 만족지수	통행당 이동편의지수	
선택 수단	버스 이동시	버스정류장	64.1	62.0	63.5
		버스터미널	81.0	57.5	74.0
	철도 이동시		84.8	69.8	80.3
	항공기 이동시		86.0	67.3	80.4
	여객선 이동시		66.0	65.3	65.8
평 균		76.4	64.4	72.8	

※ 자료 : 2010년도 교통약자이동편의실태조사(국토해양부, 2010. 9, 9대도)

2. 이동편의지수 현황

가. 통행당 설치율

<표 4-7> 이동편의시설 설치 현황 (단위: %)

지 역	구 분		기준적합	기준미달	미설치
장성군	교통수단	버 스	46.6	15.2	38.2
	여객시설	버스정류장	8.3	26.4	65.3
		터 미 널	28.0	11.6	60.4
	도로시설	보 도	64.0	19.3	16.7
	평 균		36.73	18.13	45.15
전 국	교통수단	버 스	79.2	12.9	7.9
	여객시설	버스정류장	26.6	23.0	50.2
		터 미 널	47.0	26.6	27.4
	도 로 시 설		63.1	12.0	24.9
	평 균		53.98	18.63	27.60

※ 자료 : 전국은 2010년도 교통약자이동편의실태조사(국토해양부, 2010. 9, 9대도)

- 교통약자 이동편의시설 중 교통수단(버스) 및 여객시설(버스정류장)의 기준적합을 종합적으로 고려하여 산정한 결과, 장성군 통행당 설치율은 0.32점²⁾으로 전국의 버스 이동시 통행당 설치율 평균 5.6점에 비해 현격히 낮은 편이며, 보행환경을 포함할 경우의 통행당 설치지수는 31.8점으로 분석됨. [설치지수 : (보행관련+여객시설+교통수단+여객시설)/4]

나. 통행당 만족도

- 통행당 만족도는 교통수단 및 여객시설별 만족도 조사결과에 가중치를 부여하여 만족여부(매우만족과 만족)를 100점으로 환산하여 도출하였고, 장성군 통행당 만족도는 21점(버스 21.9³⁾, 버스정류장 20.1⁴⁾, 보행관련 포함시 17.4점)으로 2010년도 실태조사에서 조사된 전국 통행당 만족도 23점에 비해 다소 낮은 편임.

<표 4-8> 이동편의시설 만족도 현황 (단위: %)

지역	구 분		매우만족	만 족	보 통	불만족	매우불만족
장성군	교통수단	버 스	1.4	13.4	53.6	22.7	8.9
		여객시설	정류장	1.4	12.0	55.0	22.3
	터미널		2.1	10.7	56.7	21.3	9.3
	도로시설		보 도	1.4	13.7	55.7	20.3
	평 균		1.58	12.45	55.25	21.65	9.10
전국	교통수단	버 스	1.2	15.1	41.9	29.1	12.8
		여객시설	정류장	2.5	10.8	44.1	29.5
	터미널		1.0	9.8	47.1	30.7	11.5
	도로시설		보 도	1.5	11.6	36.8	39.3
		지하도/육교	1.3	7.7	50.8	32.4	7.8
	평 균		1.50	11.00	44.14	32.20	11.22

2) 통행당 설치율 = 100 × [0.083(버스정류장 기준적합)×0.466(버스 기준적합)×0.083(버스정류장 기준적합)]

3) 교통수단(버스) 만족도 = 100 × [1.4×5 + 13.4×4] / [1.4×5 + 13.4×4 + 53.6×3 + 22.7×2 + 8.9]

4) 버스정류장 만족도 = 100 × [1.4×5 + 12.0×4] / [1.4×5 + 12.0×4 + 55.0×3 + 22.3×2 + 9.3]

<표 4-9> 장성군 통행당 만족도 현황

여객시설(정류장)	교통수단(버스)	통행당 만족도	전국 평균값
20.1	22.0	21.0	23.3

다. 통행당 이동편의지수 산정

- 장성군에서 버스이동 시 통행당 이동편의지수는 6.5점으로 전국의 실태조사에서 산출된 10.9점보다 낮은 점수임.
- 보행환경을 포함한 통행당 이동편의지수 [통행당 설치지수 × 0.7(가중치) + 통행당 만족지수 × 0.3(가중치)] 는 27.5점으로 분석됨

<표 4-10> 통행당 이동편의지수 현황

지역	여객시설→교통수단→여객시설		통행당 설치율	통행당 만족도	통행당 이동편의지수
전국	선택 수단	버 스 이 동 시	5.6	23.3	10.9
		철 도 이 동 시	76.1	32.4	63.0
		항 공 기 이 동 시	51.8	35.3	46.8
		여 객 선 이 동 시	12.1	23.8	15.6
	평 균		36.40	28.70	34.08
장 성	선택 수단	버 스 이 동 시	0.32	21.0	6.5
		보행포함 버스이동시	31.8	17.4	27.5

3. 계획목표치 설정

- 장성군 교통약자 이동편의증진계획의 목표치는 버스 이동시와 보행환경을 포함한 버스 이동시로 구분하여 산정하였음.
- 국가계획상의 '12 ~ '16년의 버스 이동시의 설치율, 만족도의 증가율을

종합적으로 고려하여 장성군의 계획목표치를 산정하였음.

- ▷ 통행당 설치율 증가율 : 109배
- ▷ 통행당 만족도 증가율 : 2.7배
- ▷ 이동편의지수 증가율 : 6.5배

- 보행환경을 포함할 경우, 통행당 설치지수는 31.8점 → 2016년 65점으로 증가율 2배, 통행당 만족지수는 17.4점 → 75점으로 증가율 4.3배, 통행당 이동편의지수는 27.5점에서 → 68점으로 증가율 2.5배임.

<표 4-11> 2016년 장성군 이동편의지수 계획목표 및 이동편의시설 목표 값

구 분		2016년		
		통행당 설치율	통행당 만족도	이동편의지수
장성군 버스수단 이동편의지수		35	58	42
이동편의시설 수단 및 시설 ¹⁾		설치율	만족도	종합점수
교통수단	버 스	65	75	68
여객시설	터미널	65	75	68
	정류장	55	80	63
보행환경	보 도	80	85	82

※ 자료 : 1) 국토해양부, 교통약자 이동편의증진계획('12~'16), 2012. 3, 기타 도 목표치 적용